

Presentasjon for fylkesstyret i Akershus og Oslo

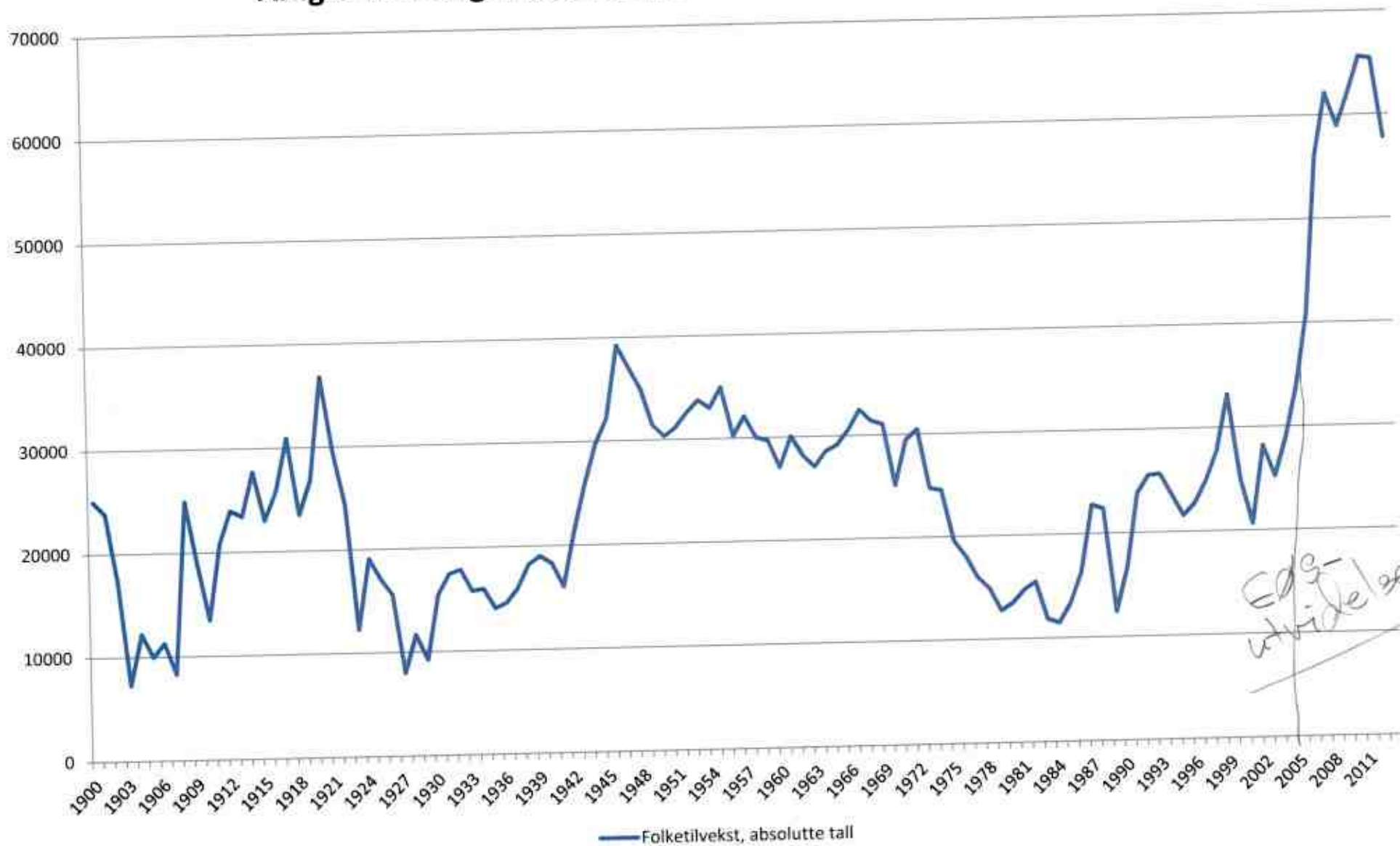
1. Om befolkningsutviklingen i Norge og Oslo
2. Eksempler på noen kritiske konsekvenser i forhold til sysselsetting, skatteinntekter, segregering, sosiale forskjeller/fattigdom og lønnspress

Innvandring påvirker samfunnsutviklingen – bør da tørre å analysere kritiske konsekvenser

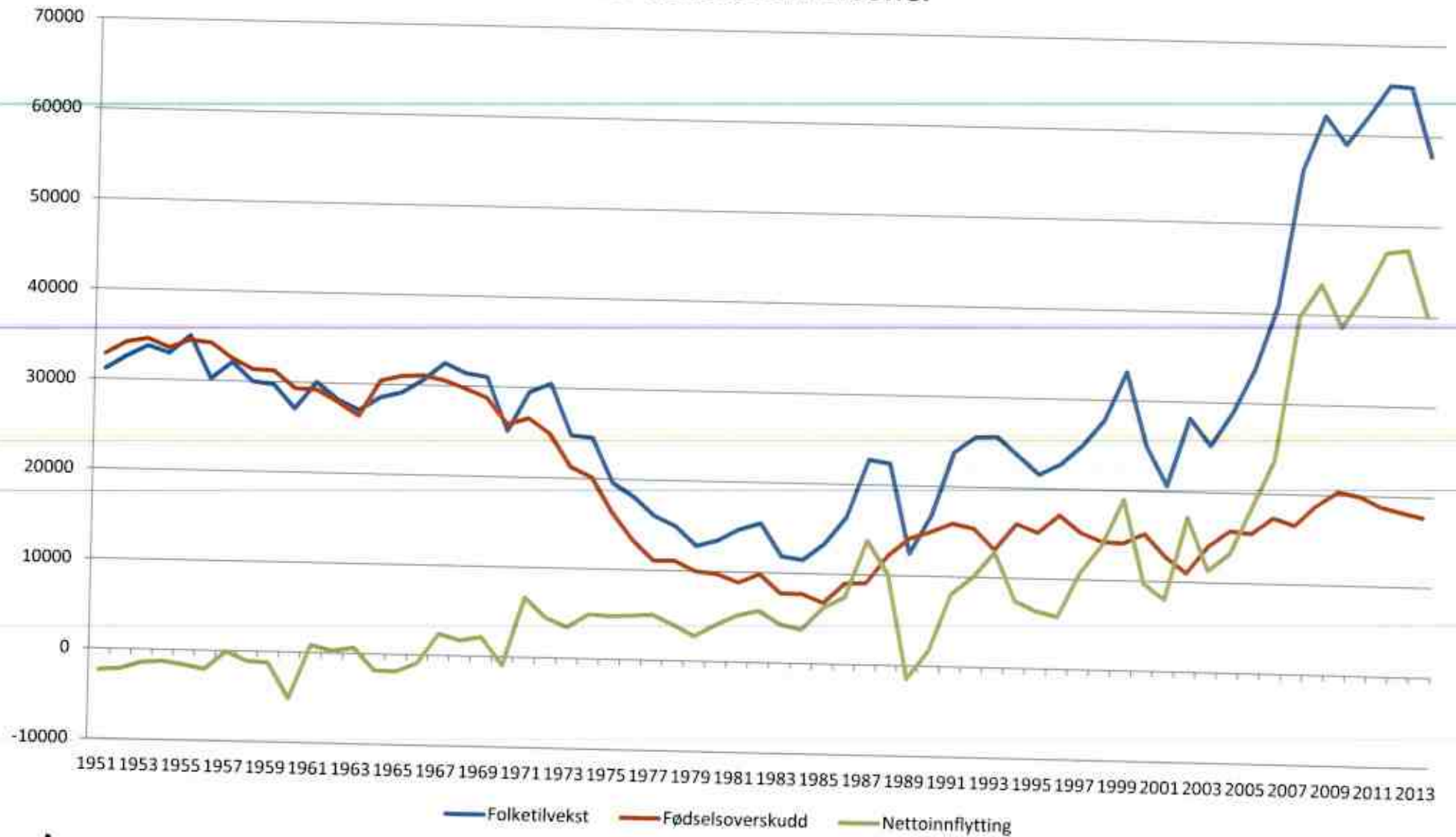
«Neppe noen andre faktorer har påvirket norsk økonomi sterkere enn innvandring i de senere årene. Det ville være en unnlatesessynd ikke å analysere økonomiske virkninger av innvandring, selv om temaet vekker følelsesladet debatt».

Kilde: Holmøy og Strøm, SSB Samfunnspeilet nr 5/2013.

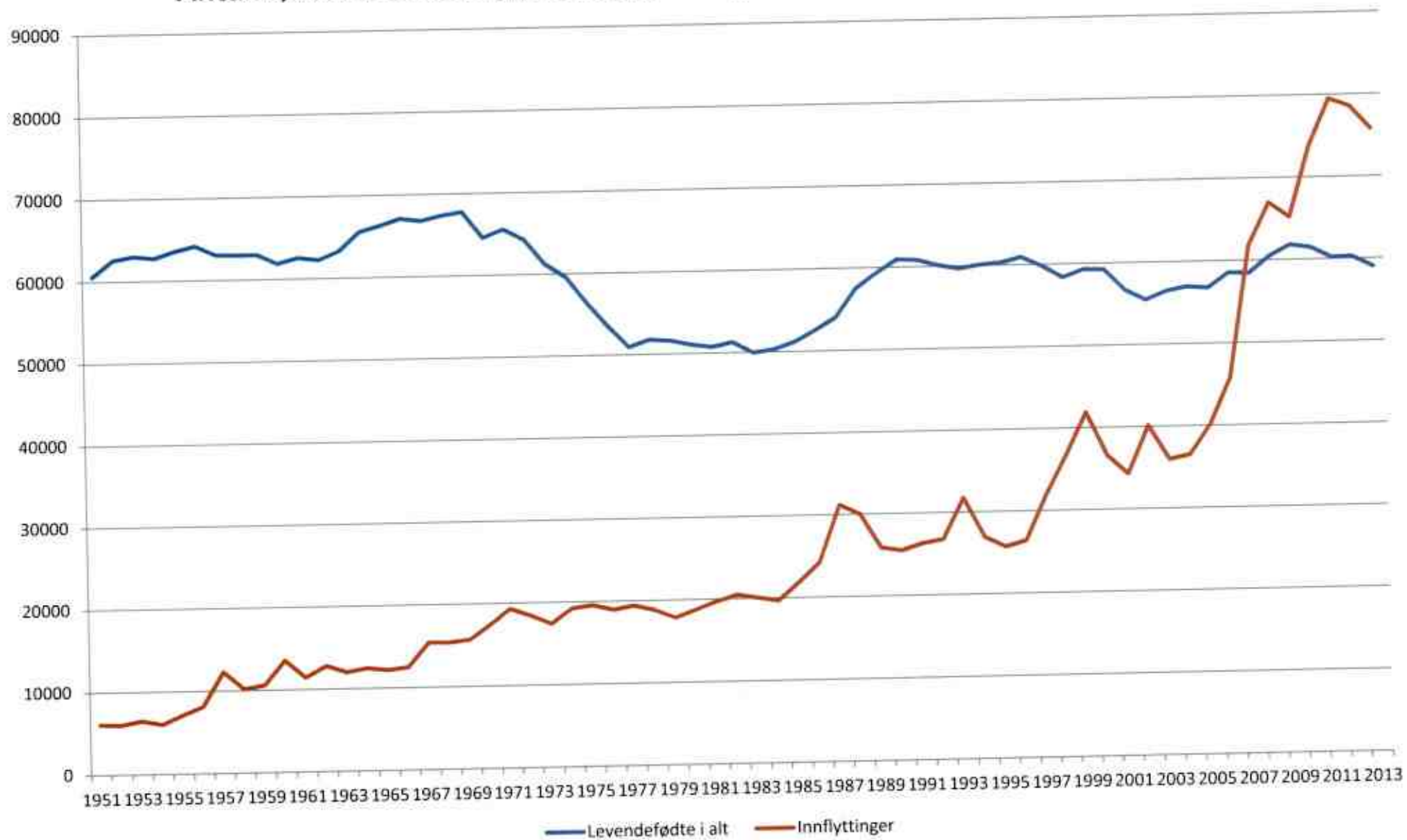
Årlig befolkningsvekst i Norge 1900-2013. Kilde: SSB. Personer



Årlig befolkningsvekst, nettoinnvandring og fødselsoverskudd i Norge 1951-2013. Kilde:SSB. Personer

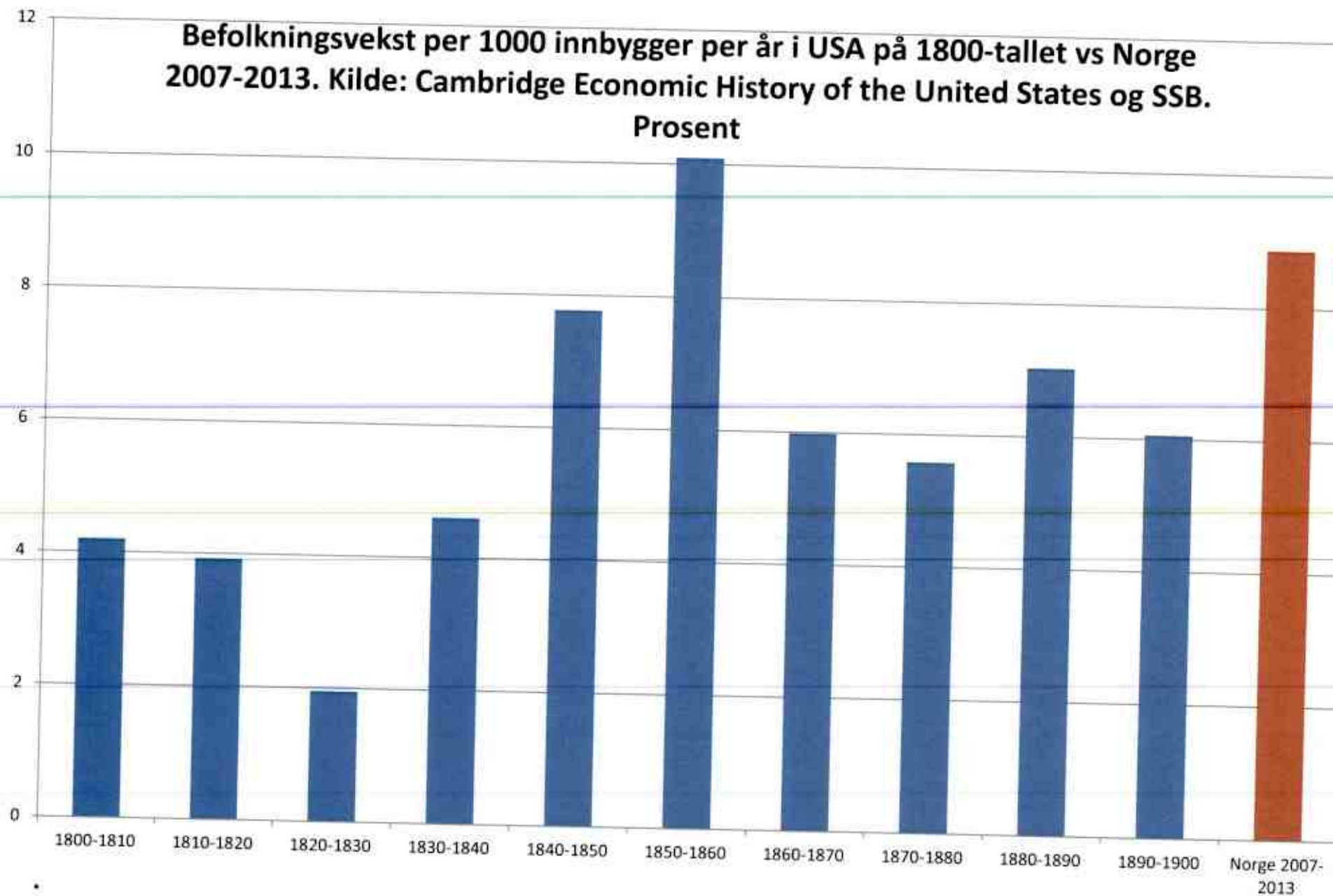


Antall fødte vs bruttoinnvandring i Norge 1951-2013. Kilde: SSB. Personer

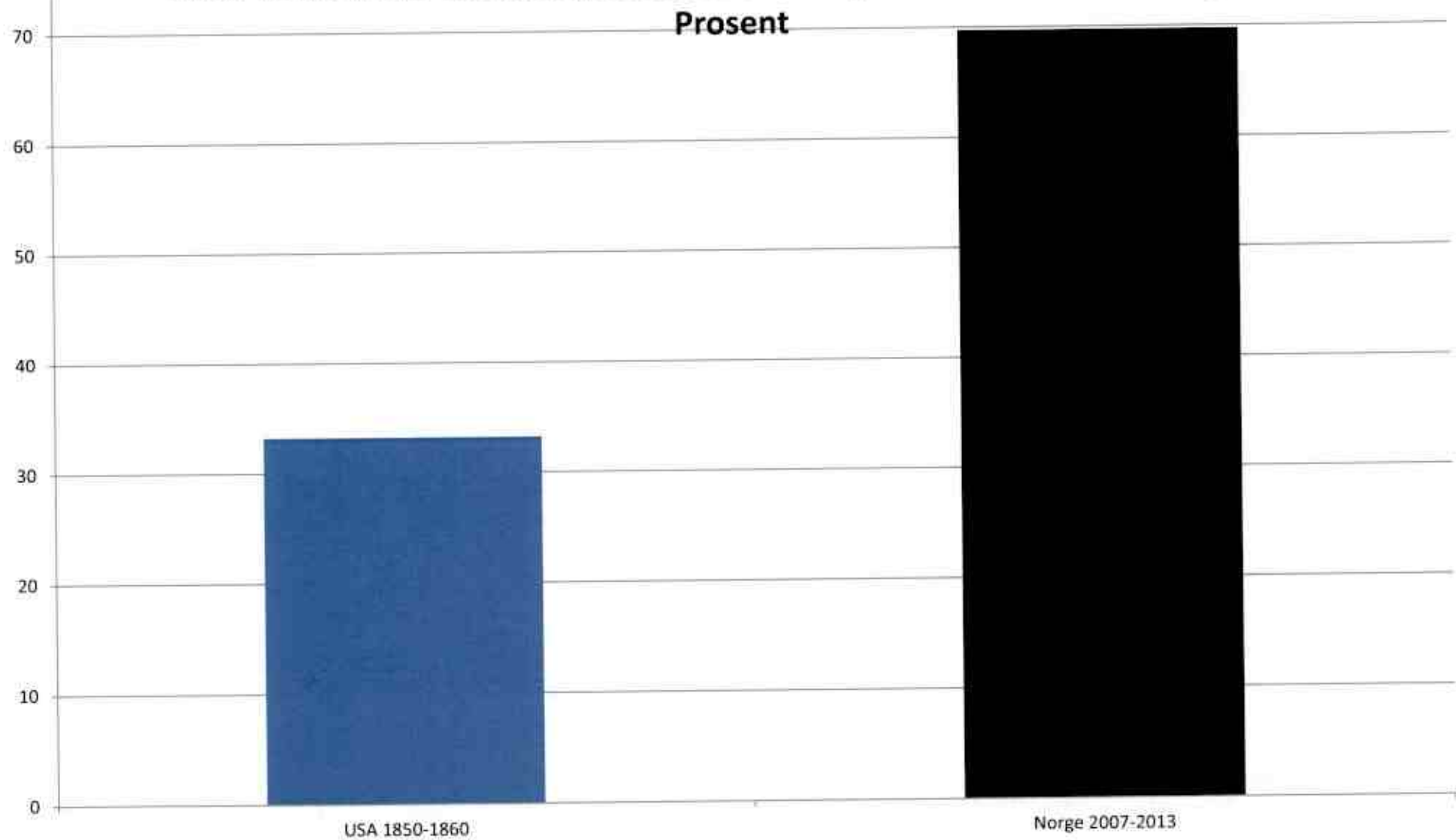


Befolkningsvekst per 1000 innbygger per år i USA på 1800-tallet vs Norge 2007-2013. Kilde: Cambridge Economic History of the United States og SSB.

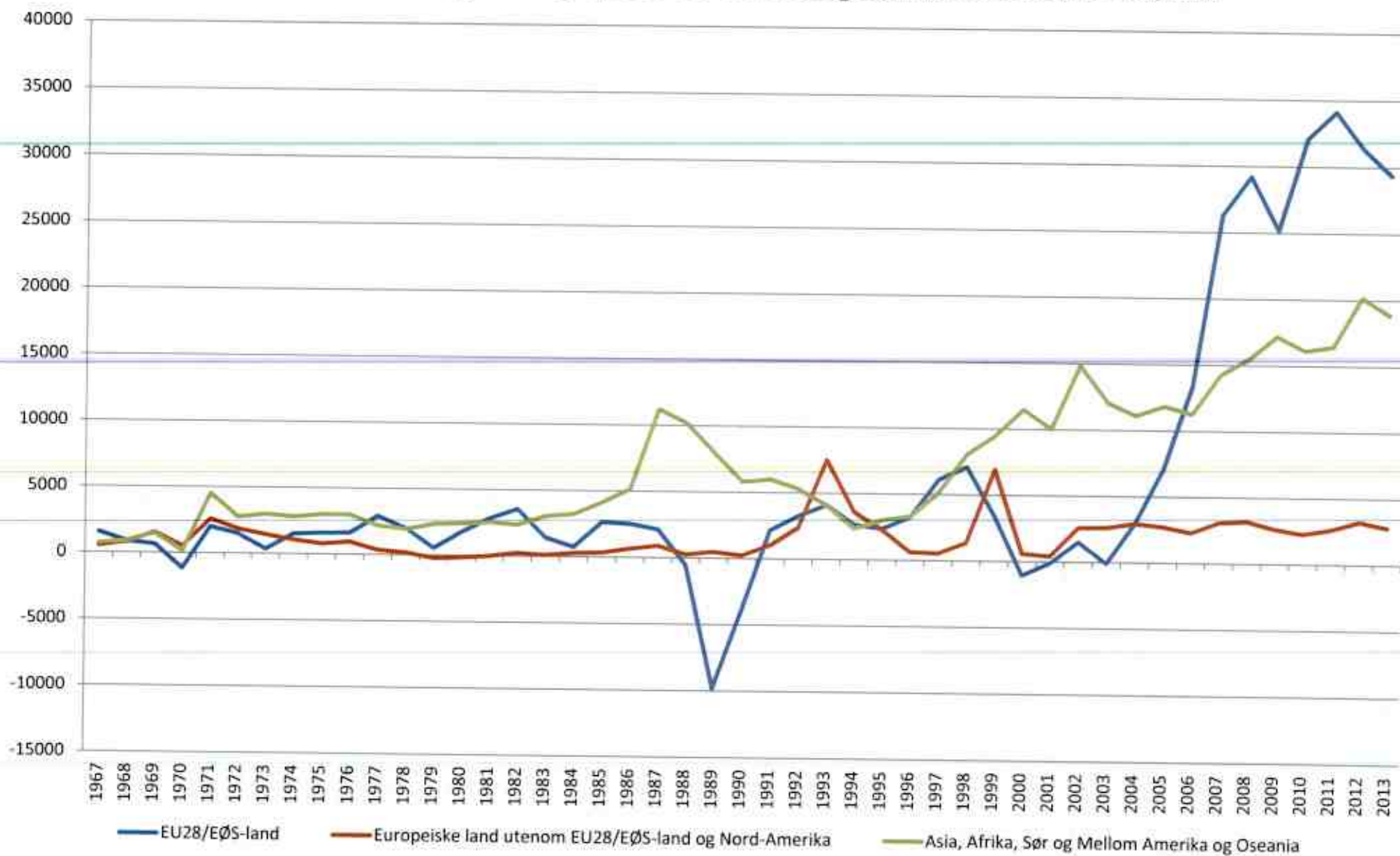
Prosent



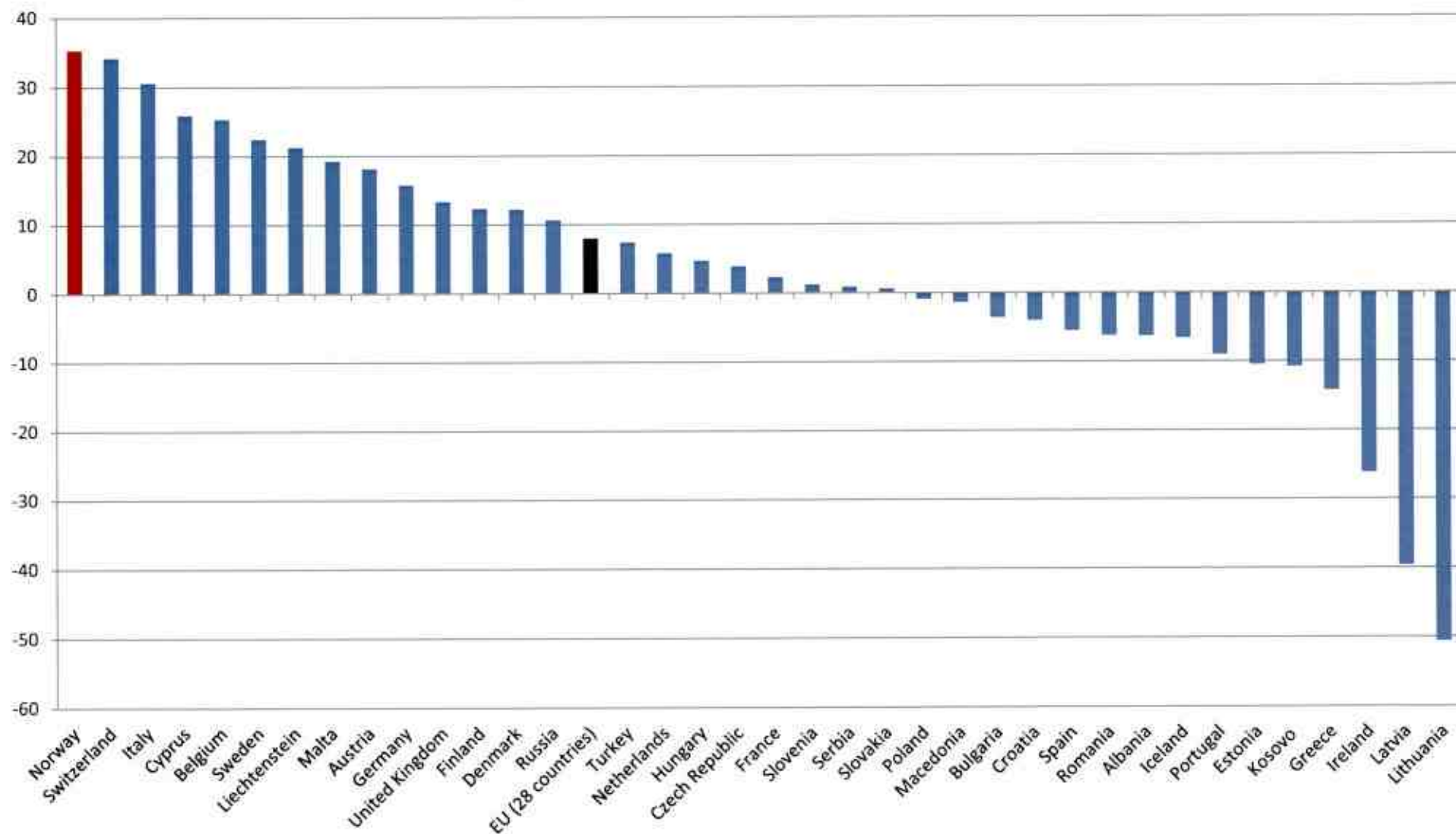
Nettoinnvandring i prosent av befolkningsvekst i USA i 1850-1860 vs i Norge 2007-2013. Kilde: Cambridge Economic History of the United States og SSB.



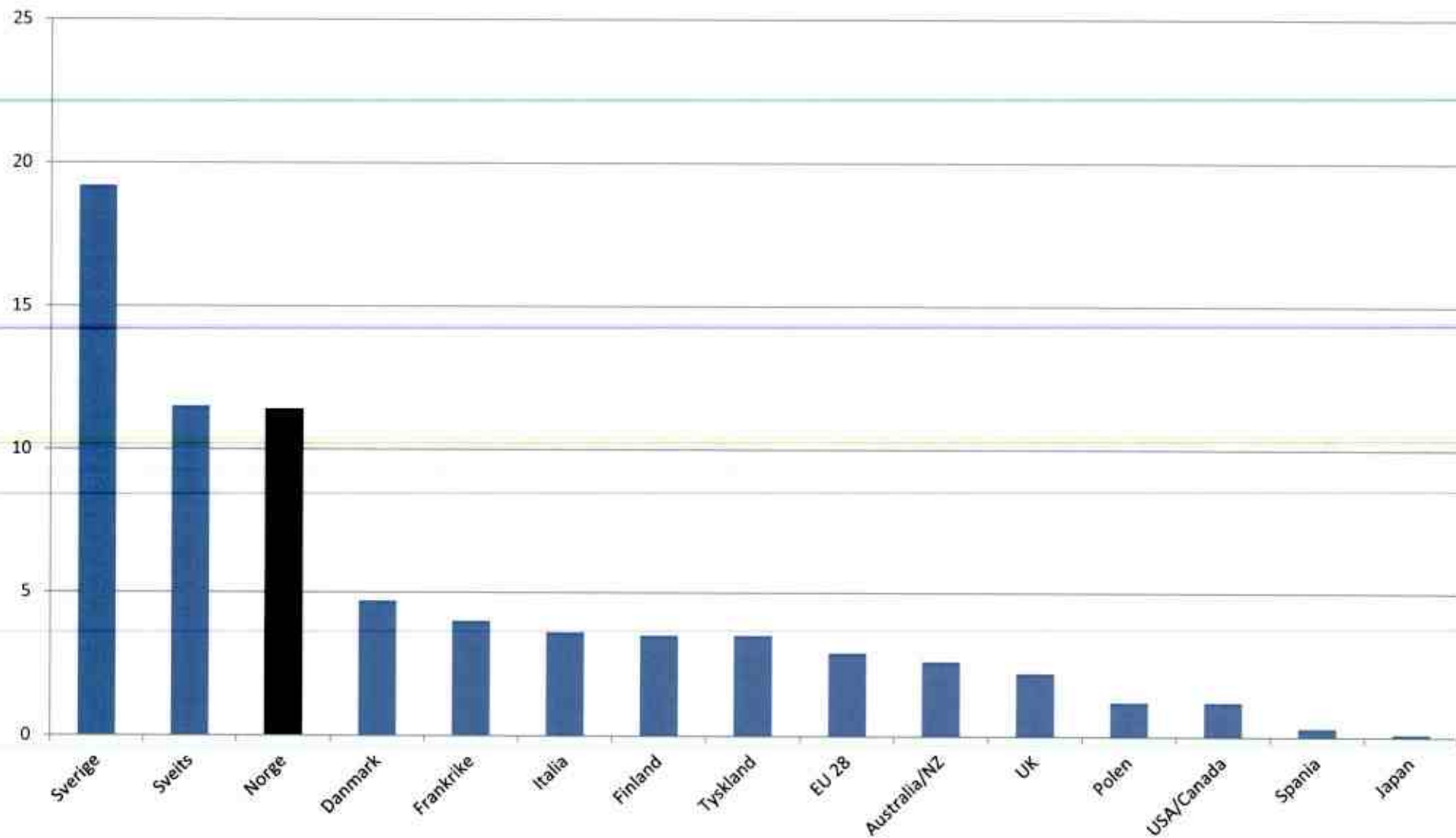
Nettoinnvandring etter grupper av landbakgrunn. Kilde:SSB. Personer



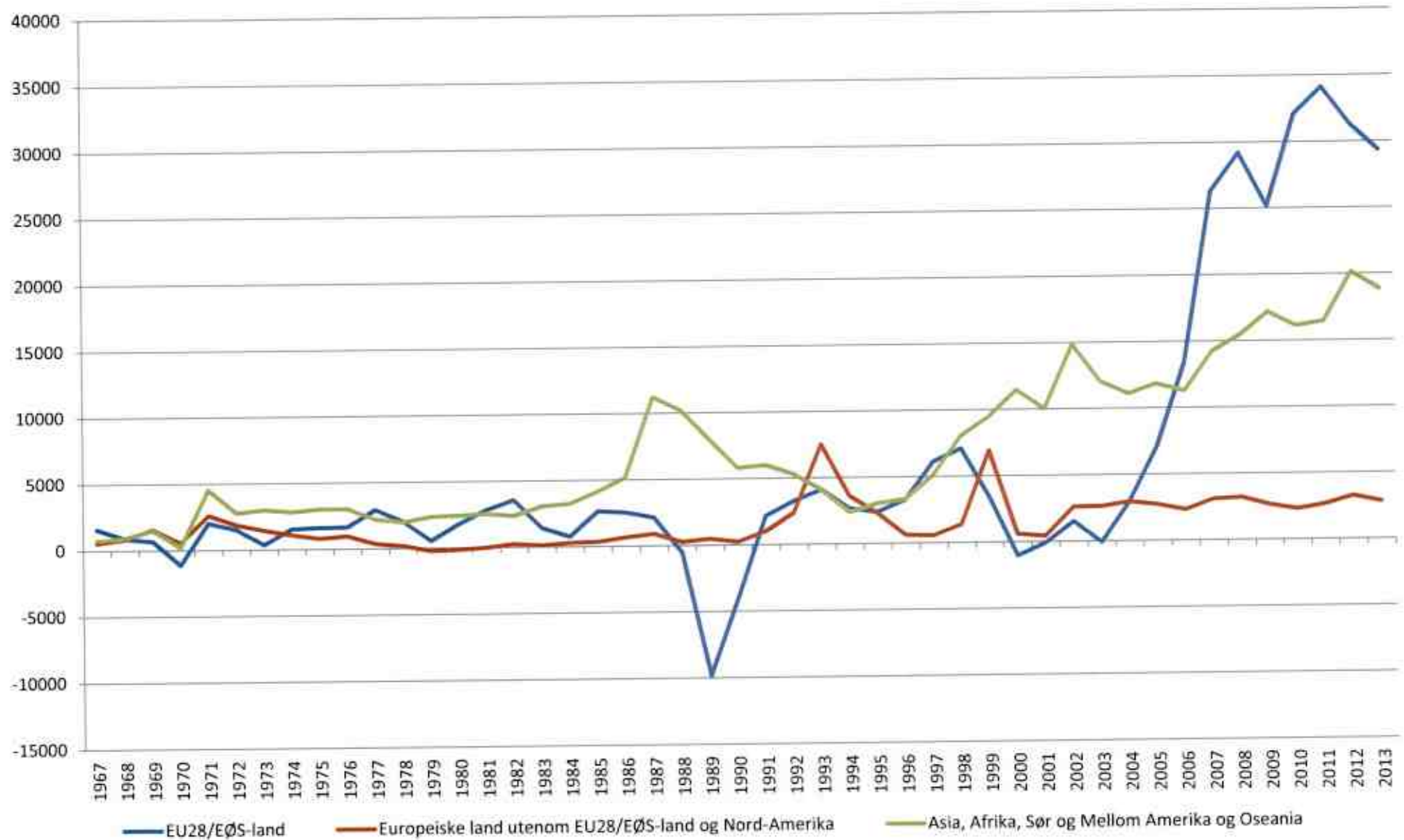
Sum nettoinnvandring per 1000 innbygger 2010-2013 i land i Europa. Kilde: Eurostat.



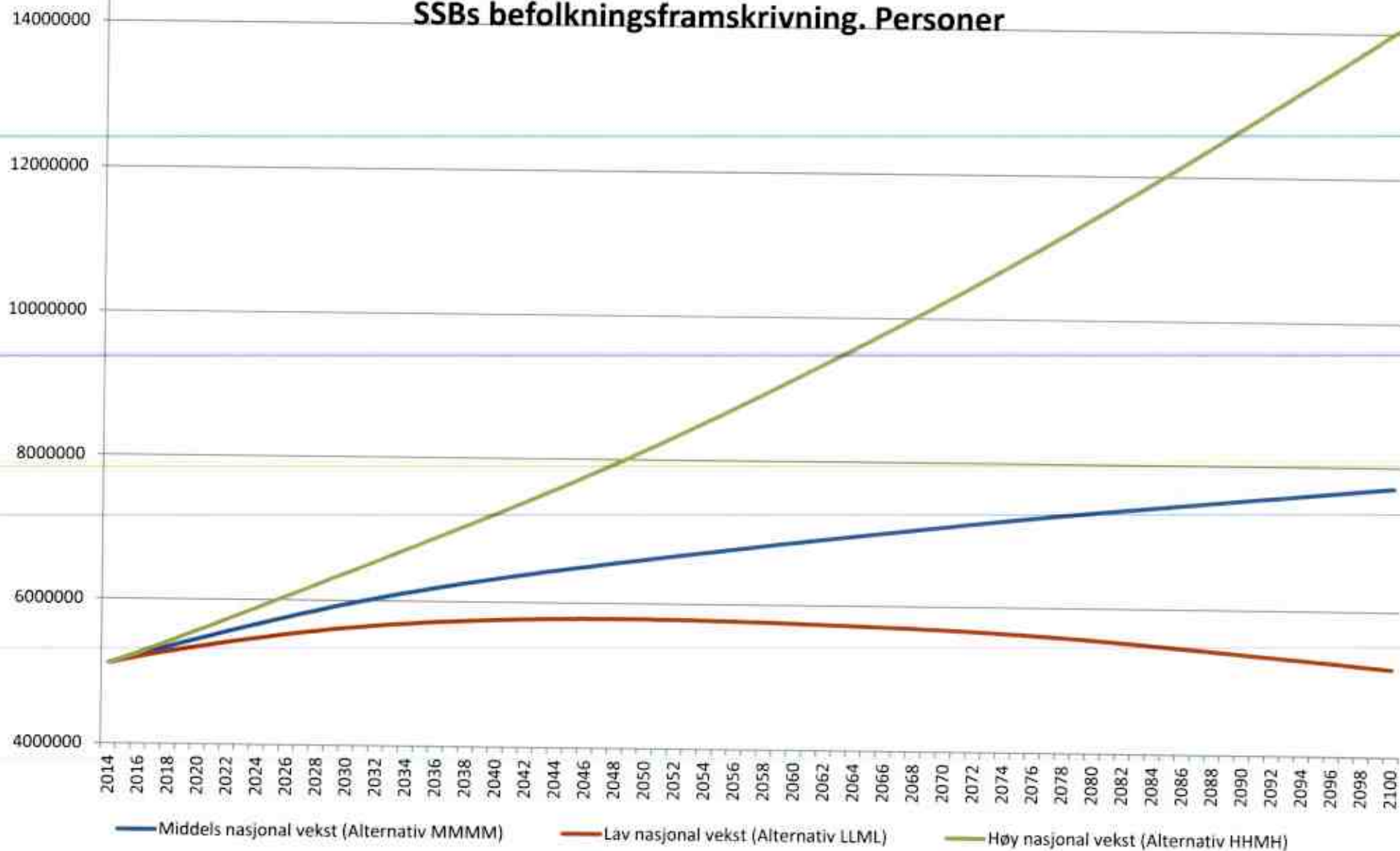
Asylsøkere per 1000 innbyggere i vestlige land 2009-2013. Kilde: UNHCR
Asylum Trends 2013.

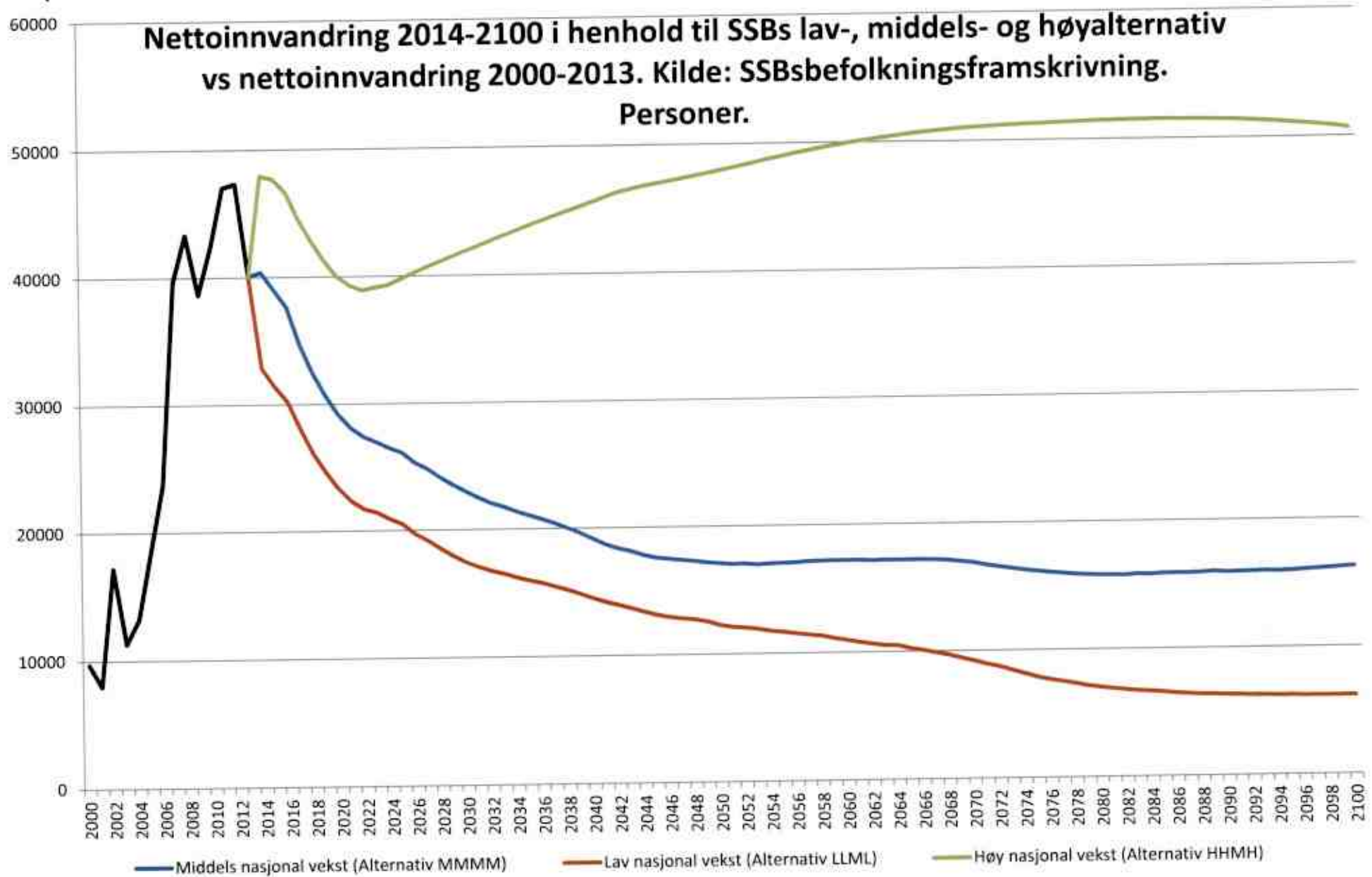


Nettoinnvandring etter grupper av landbakgrunn. Kilde: SSB

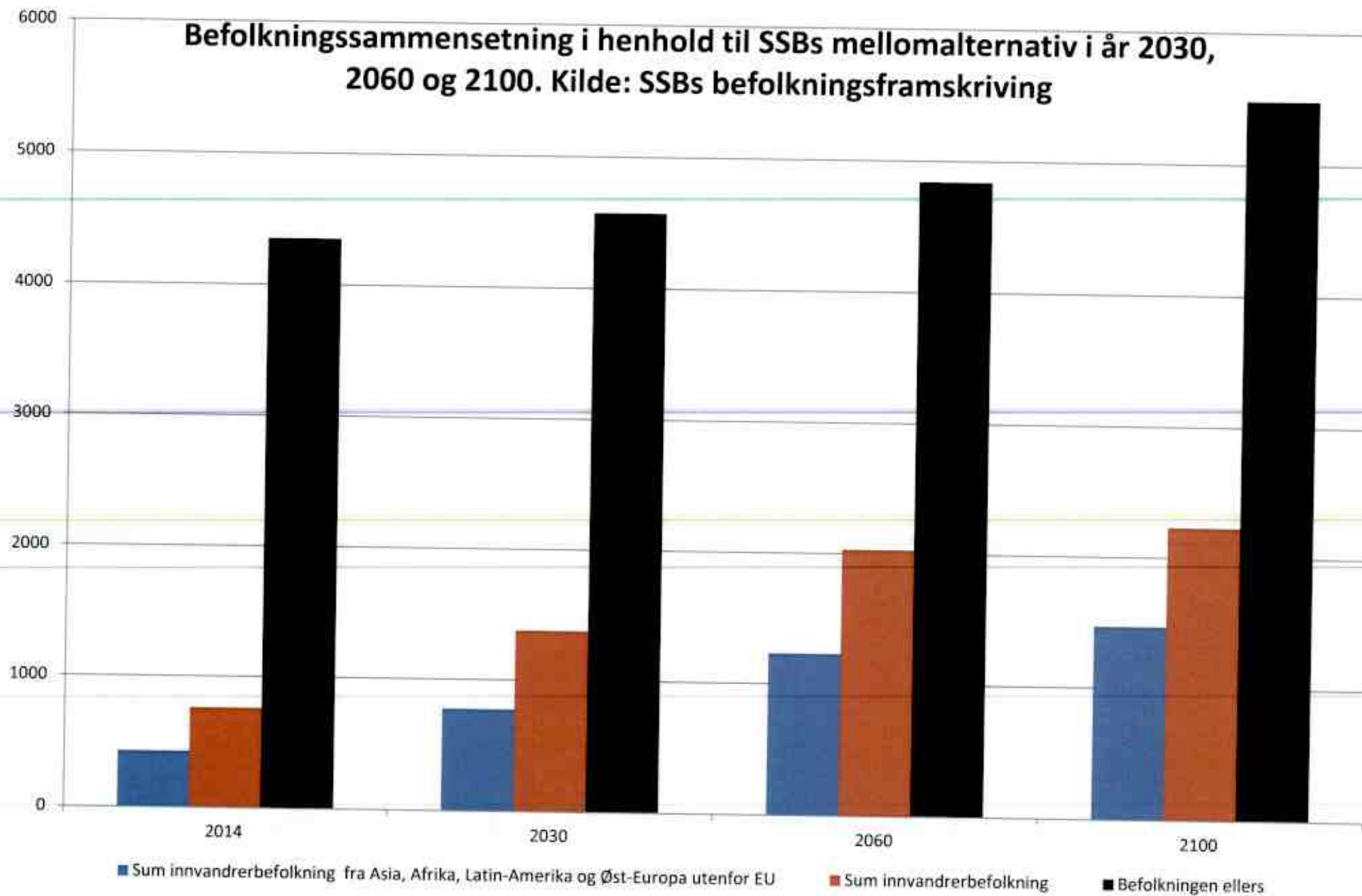


Norges befolkning 2014-2100 i følge SSBs lav, midt og høyalternativ. Kilde: SSBs befolkningsframskrivning. Personer

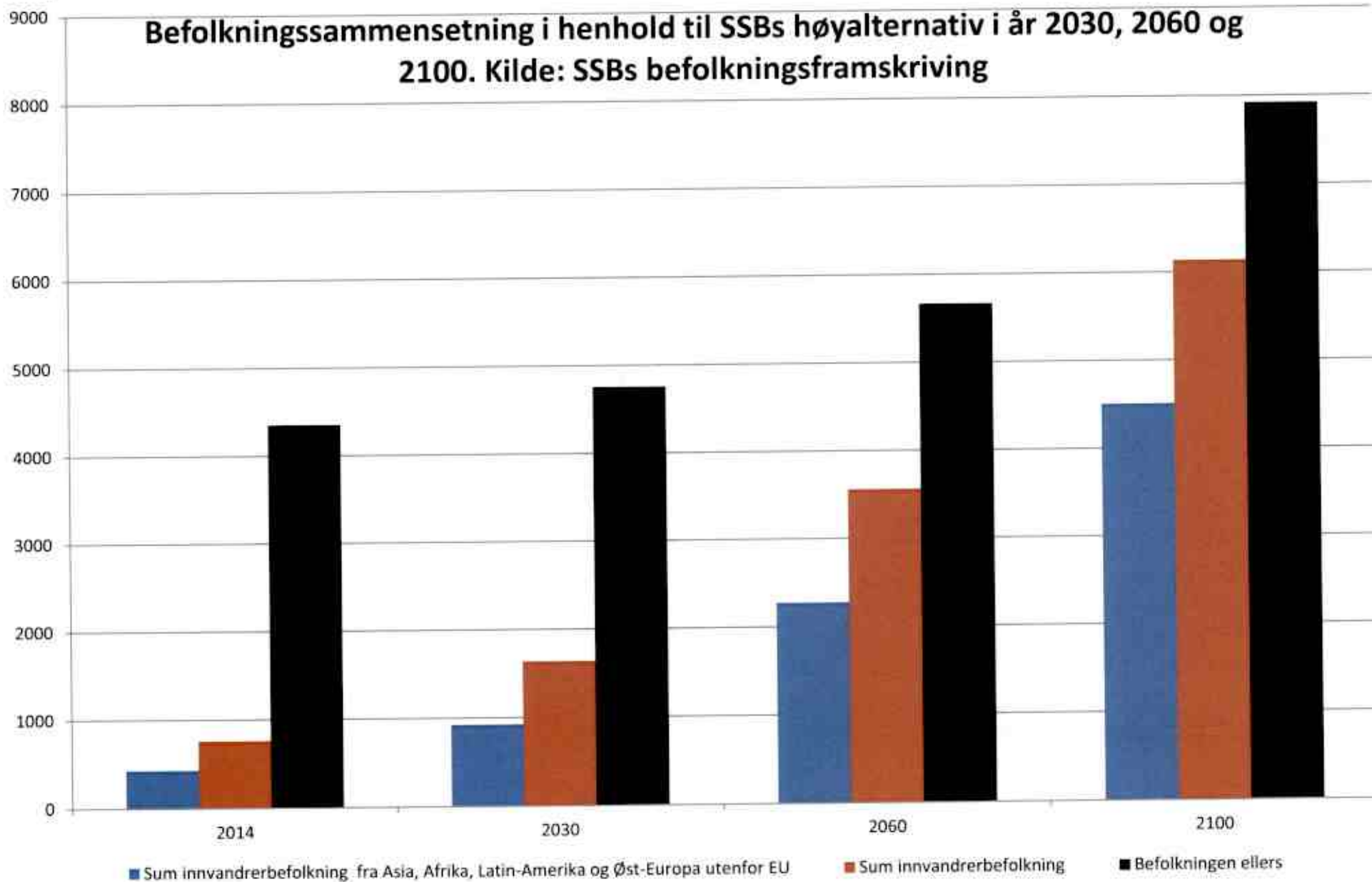




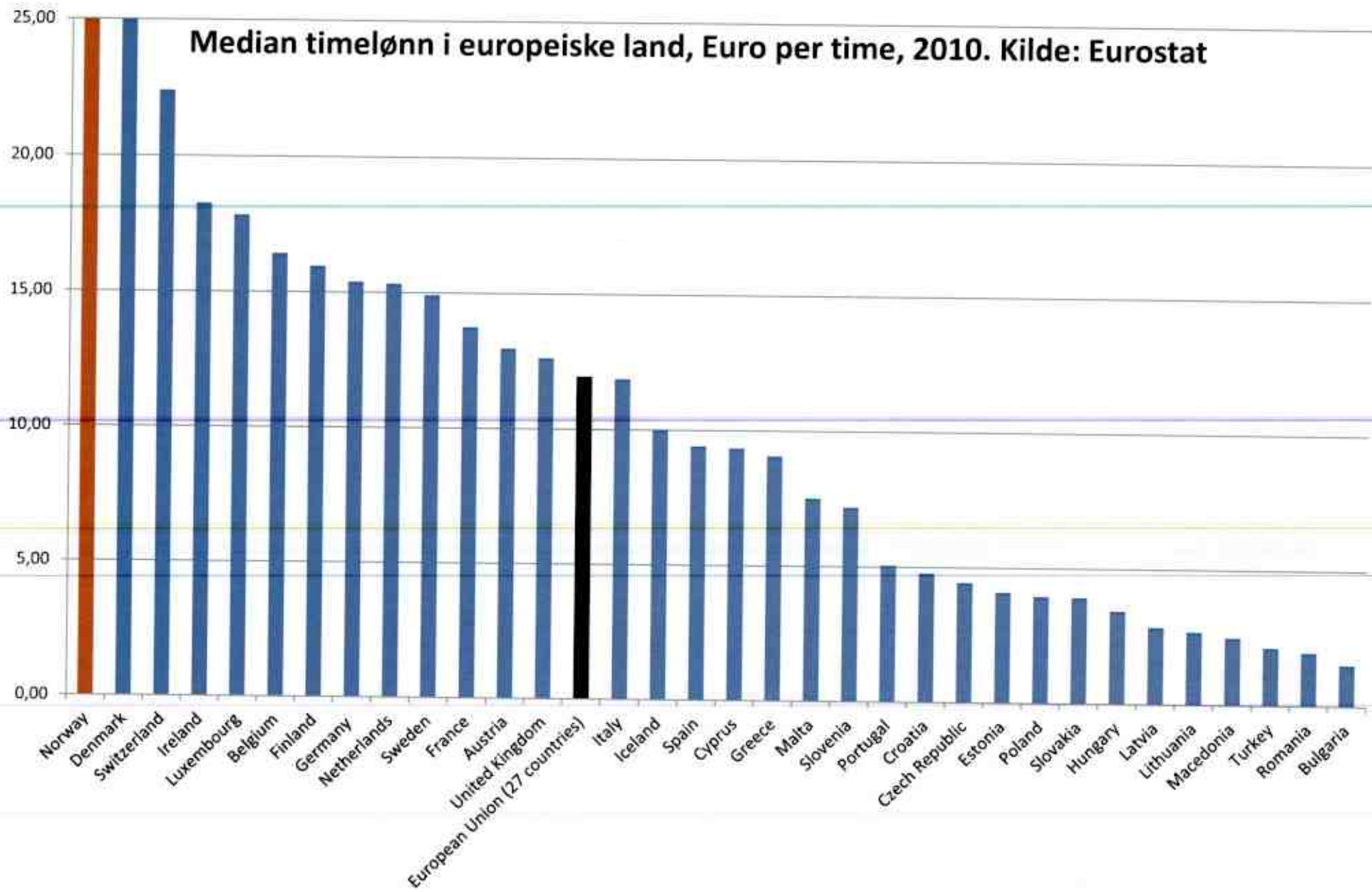
Befolknings sammensetning i henhold til SSBs mellomalternativ i år 2030, 2060 og 2100. Kilde: SSBs befolkningsframskriving



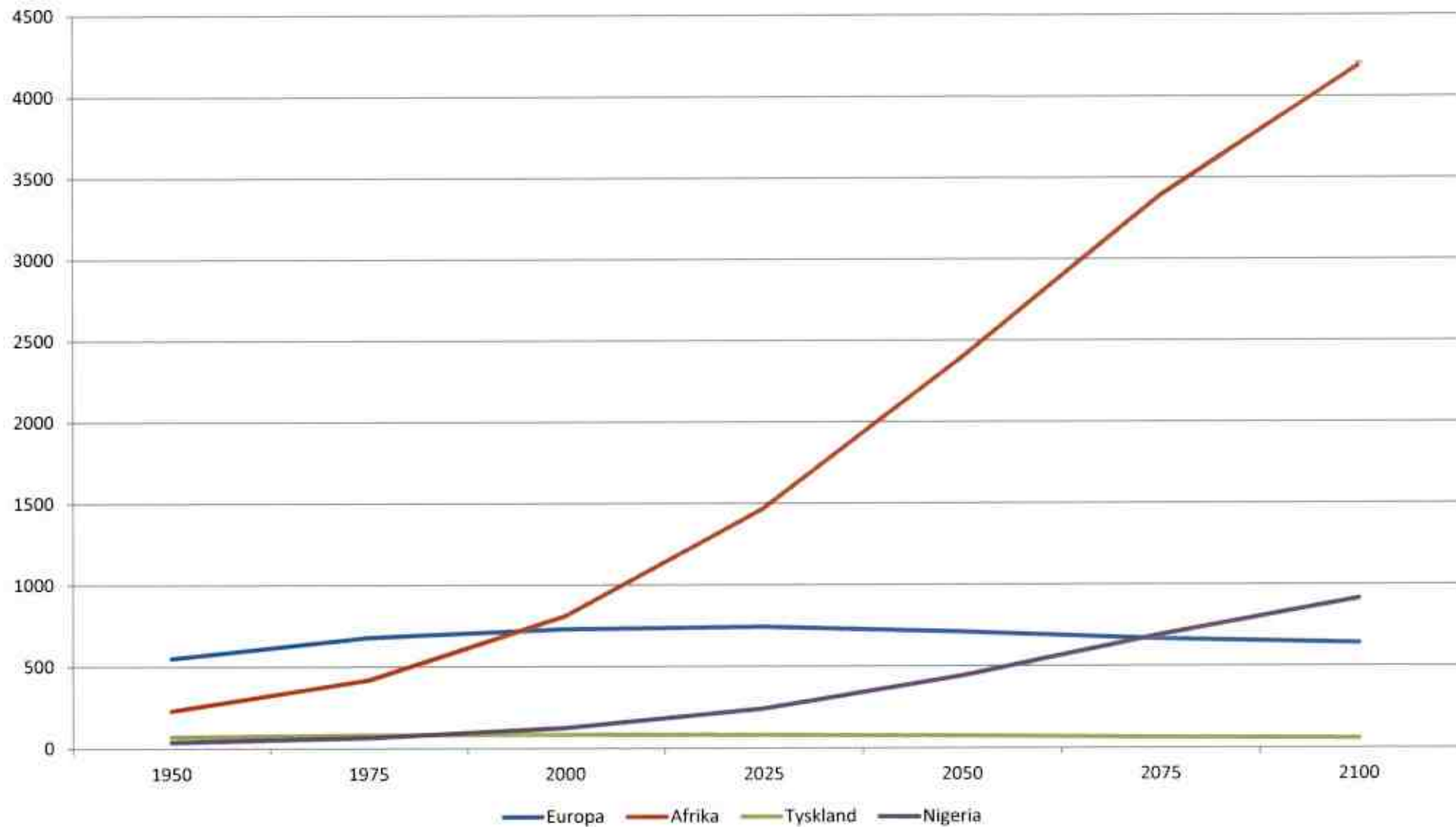
Befolknings sammensetning i henhold til SSBs høyalternativ i år 2030, 2060 og 2100. Kilde: SSBs befolkningsframskriving



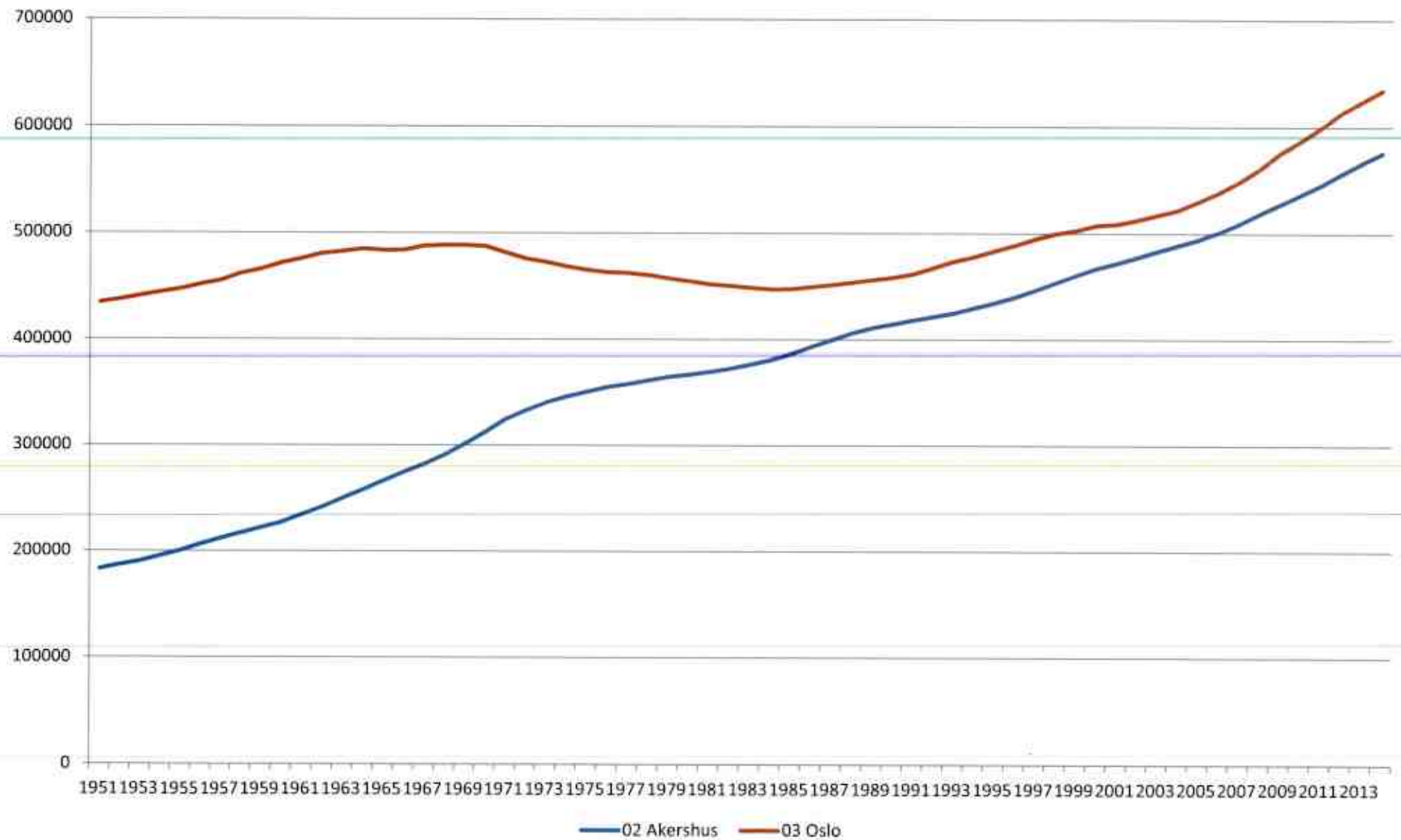
Median timelønn i europeiske land, Euro per time, 2010. Kilde: Eurostat



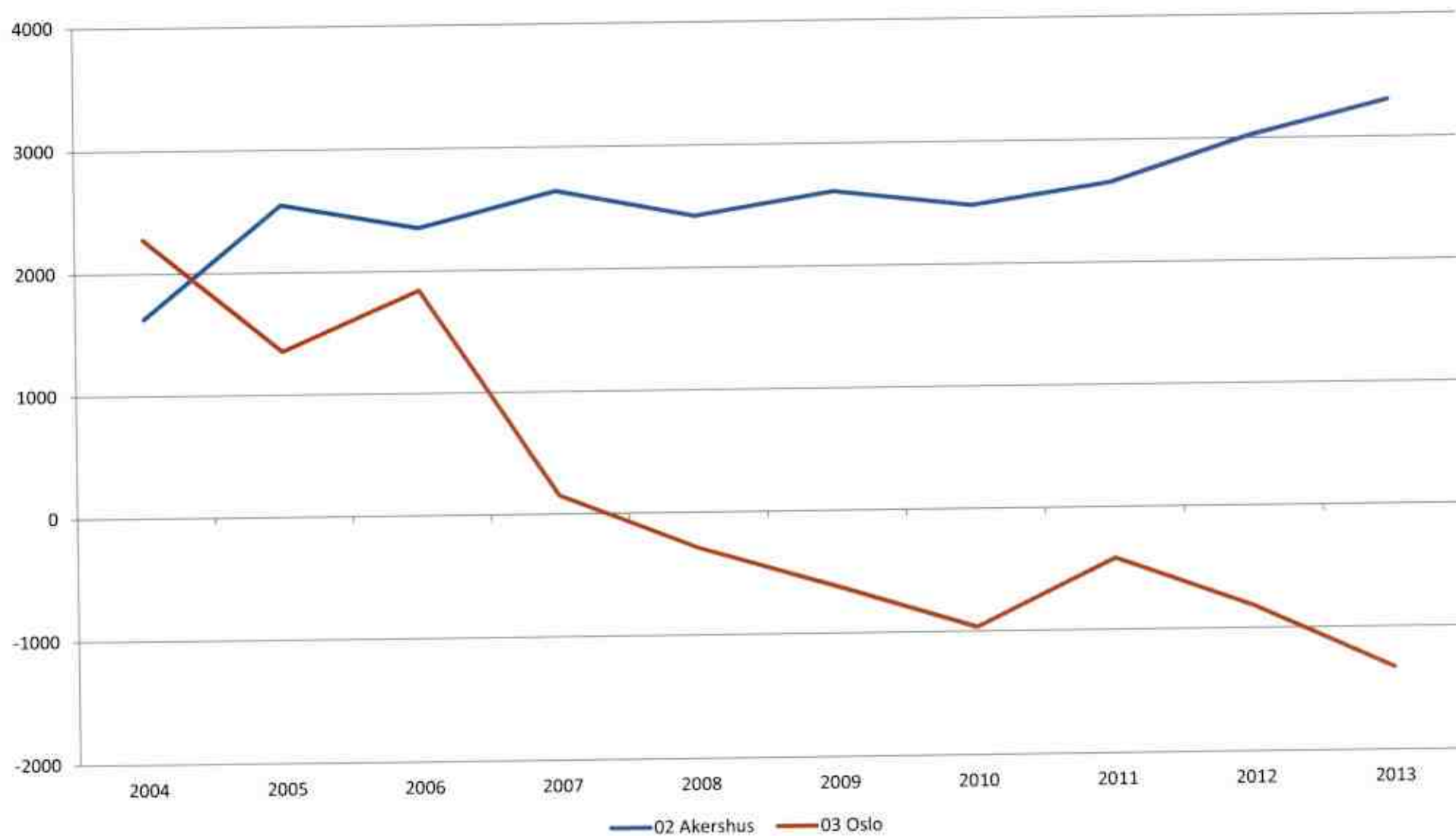
Faktisk befolkningsutvikling og FNs befolkningsprognose for Europa, Afrika, Tyskland og Nigeria, 1950-2100, midtalternativet. Kilde: UNHCR.



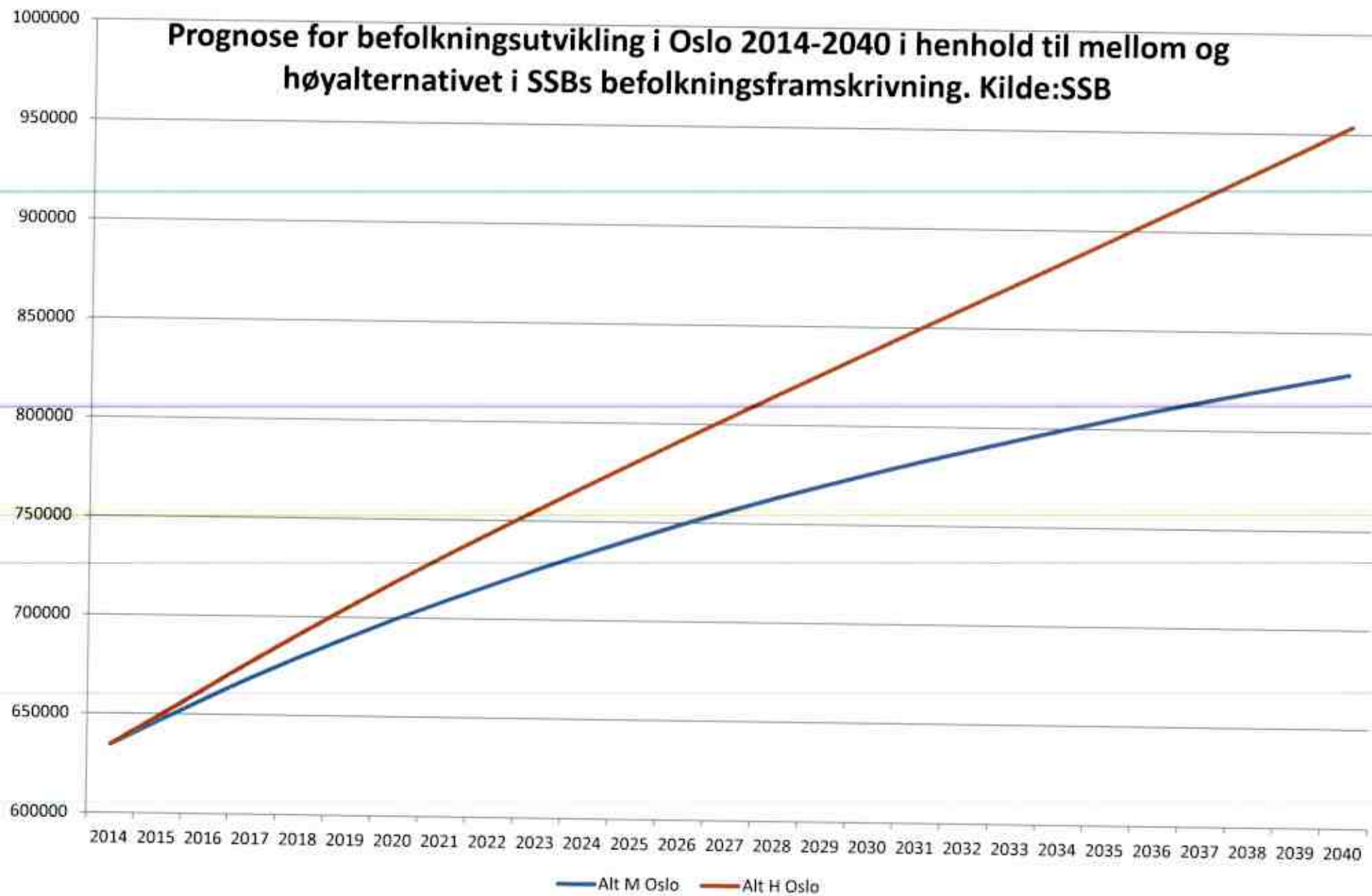
Befolkningsutvikling Oslo og Akershus, 1951-2014. Kilde:SSB. Personer



Innenlandsk nettoinnflytting til Oslo og Akershus, 2004-2014. Kilde:SSB. Personer



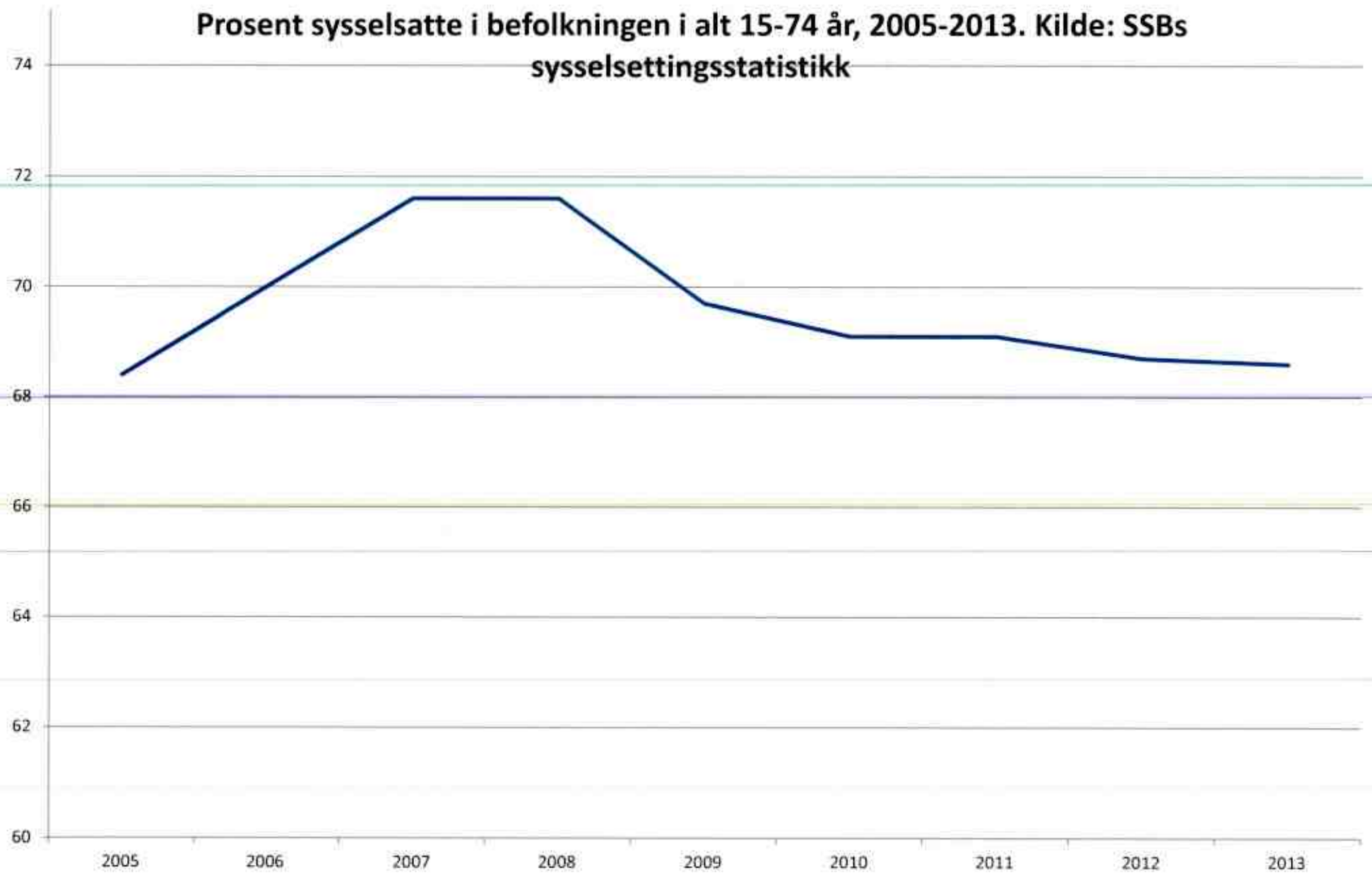
Prognose for befolkningsutvikling i Oslo 2014-2040 i henhold til mellom og høyalternativet i SSBs befolkningsframskrivning. Kilde:SSB



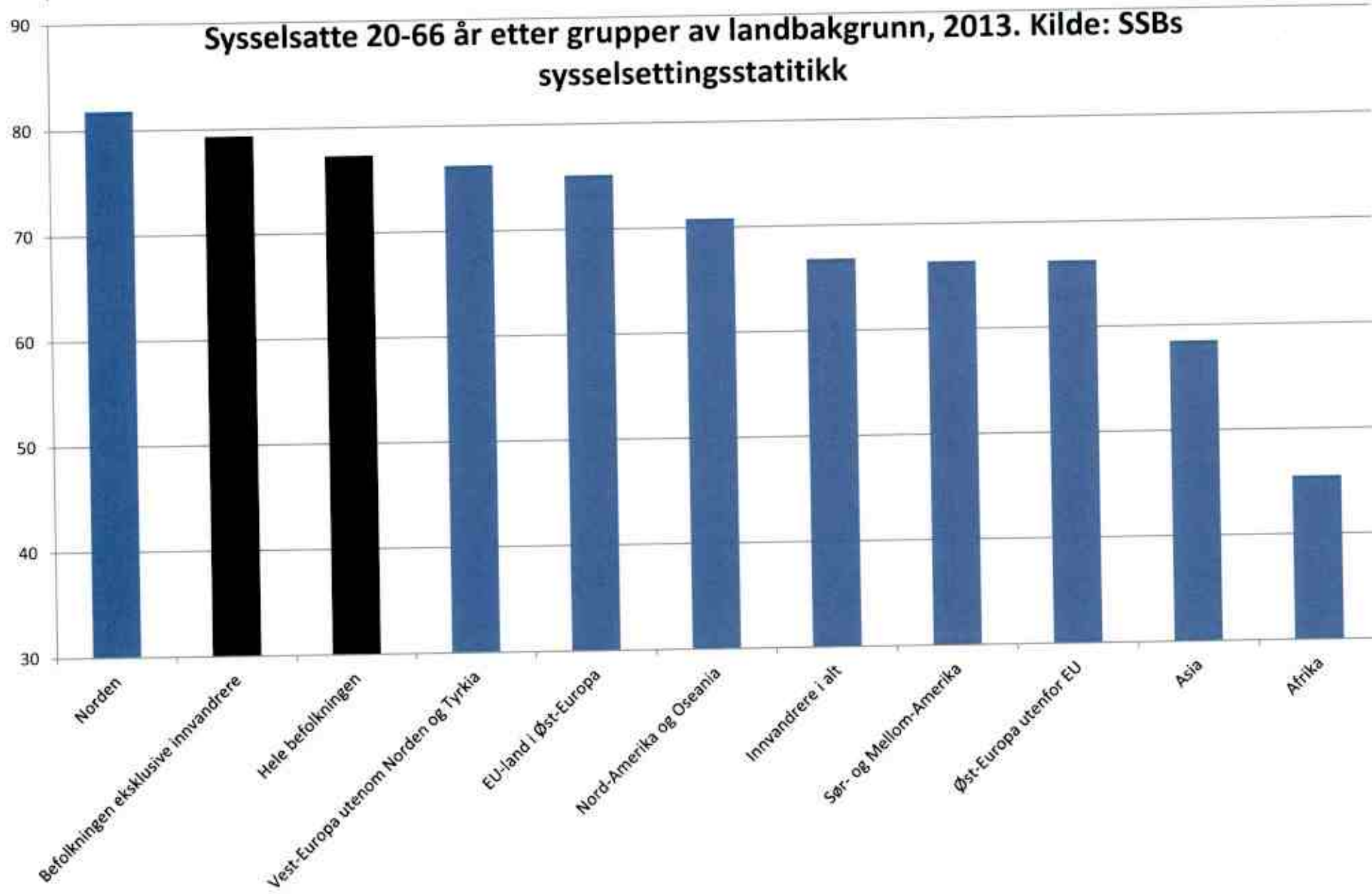
Noen konsekvenser for Oslo – store investeringsutgifter

- Oslo har behov for 83000 – 100 000 nye boliger fra 2011-2030 jf kommuneplan 2013
- Bygge skolebygg for 15 000 nye elevplasser i perioden neste ti år, jf. skolebehovsplanen 2014-2024
- I følge Agenda Kaupang AS vil Oslo kommunes nettolånegjeld øke fra 12 milliarder i 2011 til 85 milliarder i 2030, dersom vekst som i SSBs mellomalternativ. Gjeld per innbygger vil da øke fra 20 000 kr i 2011 til 107 000 kr i 2030.
- I tillegg kommer økte rammekutt i de årlige driftsbudsjettene

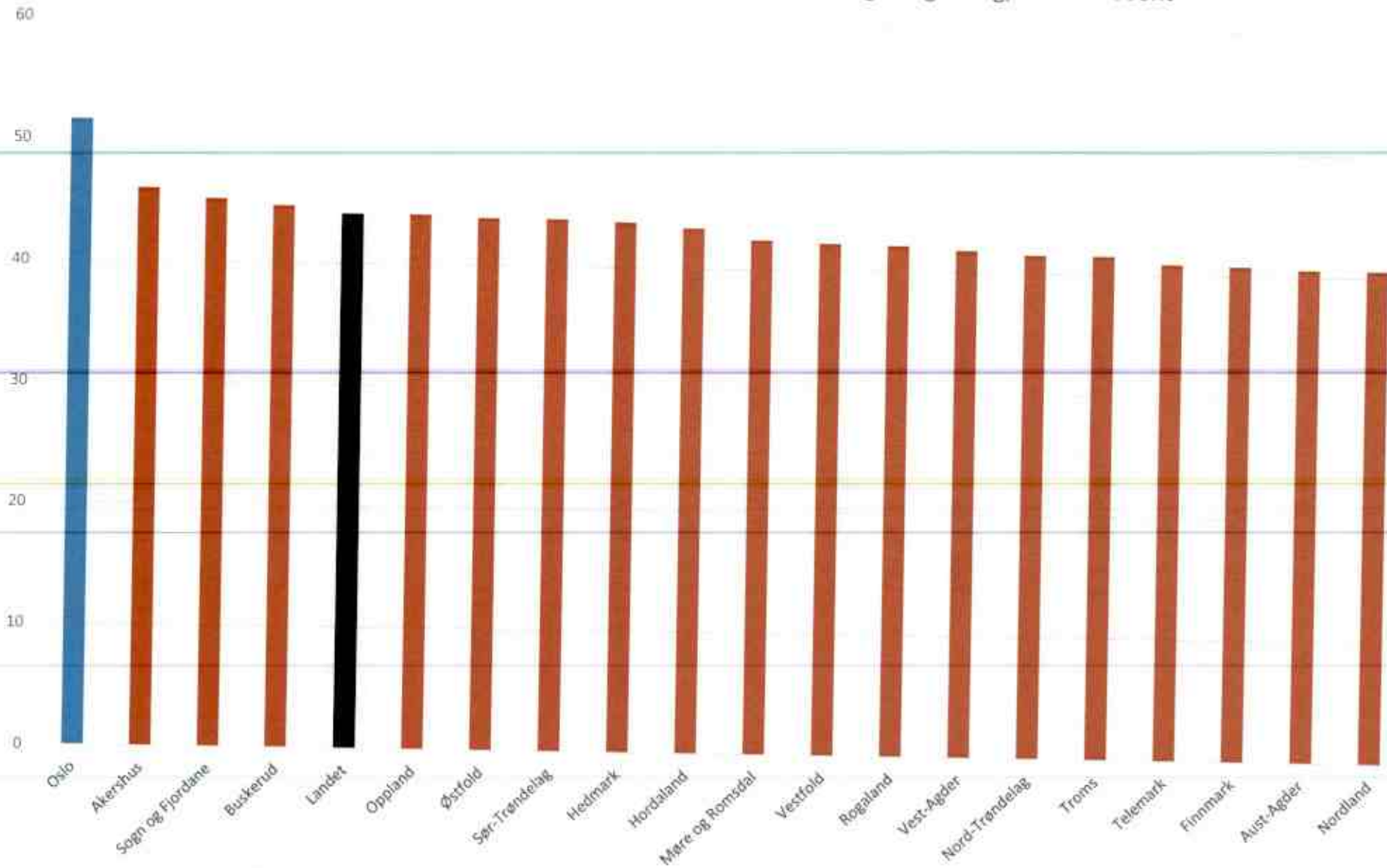
Prosent sysselsatte i befolkningen i alt 15-74 år, 2005-2013. Kilde: SSBs
sysselsettingsstatistikk



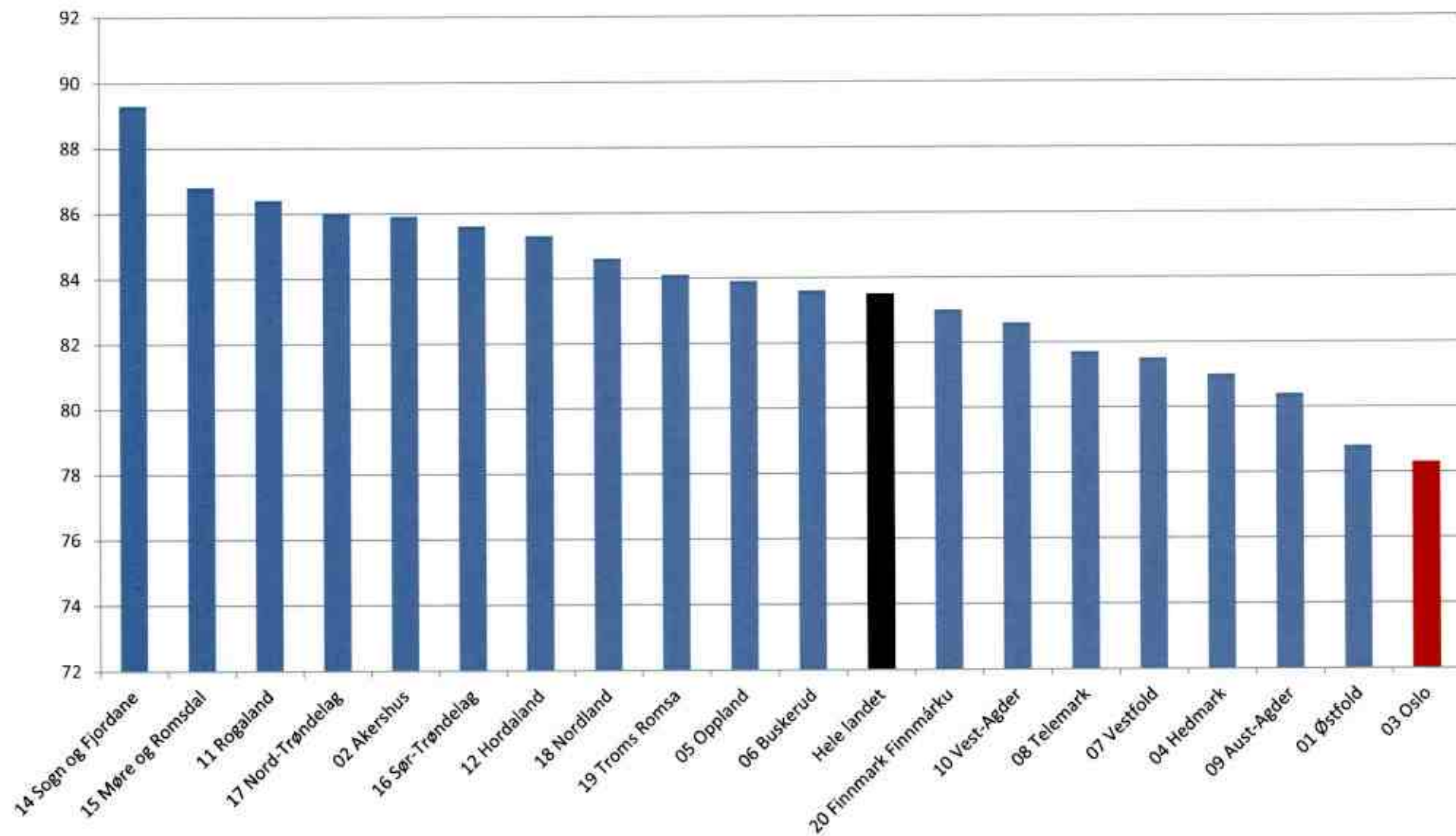
Sysselsatte 20-66 år etter grupper av landbakgrunn, 2013. Kilde: SSBs sysselsettingsstatistikk



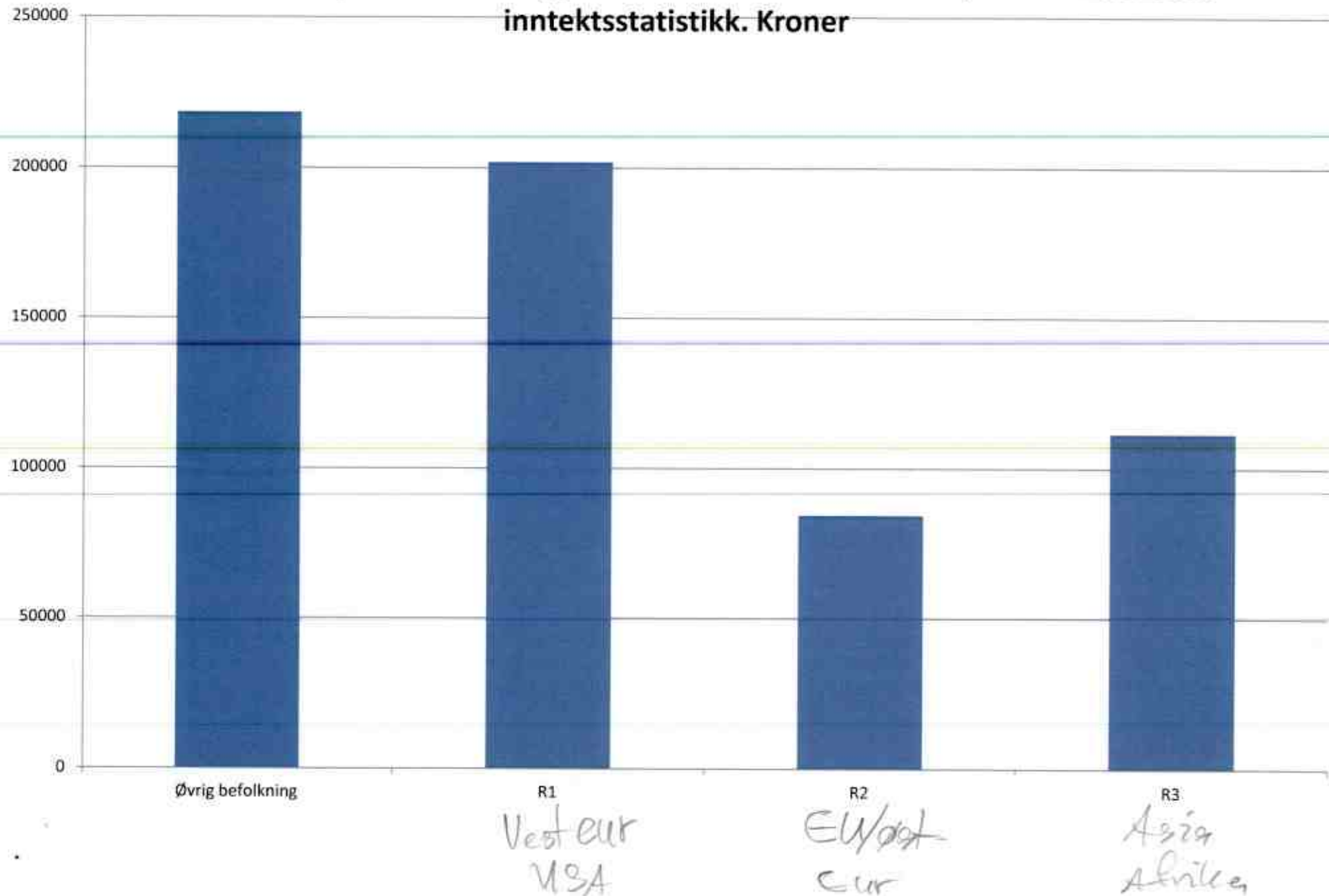
Andel sysselsatte etter fylker, 1970. Kilde: SSBs folke og bolig telling, 1970. Prosent



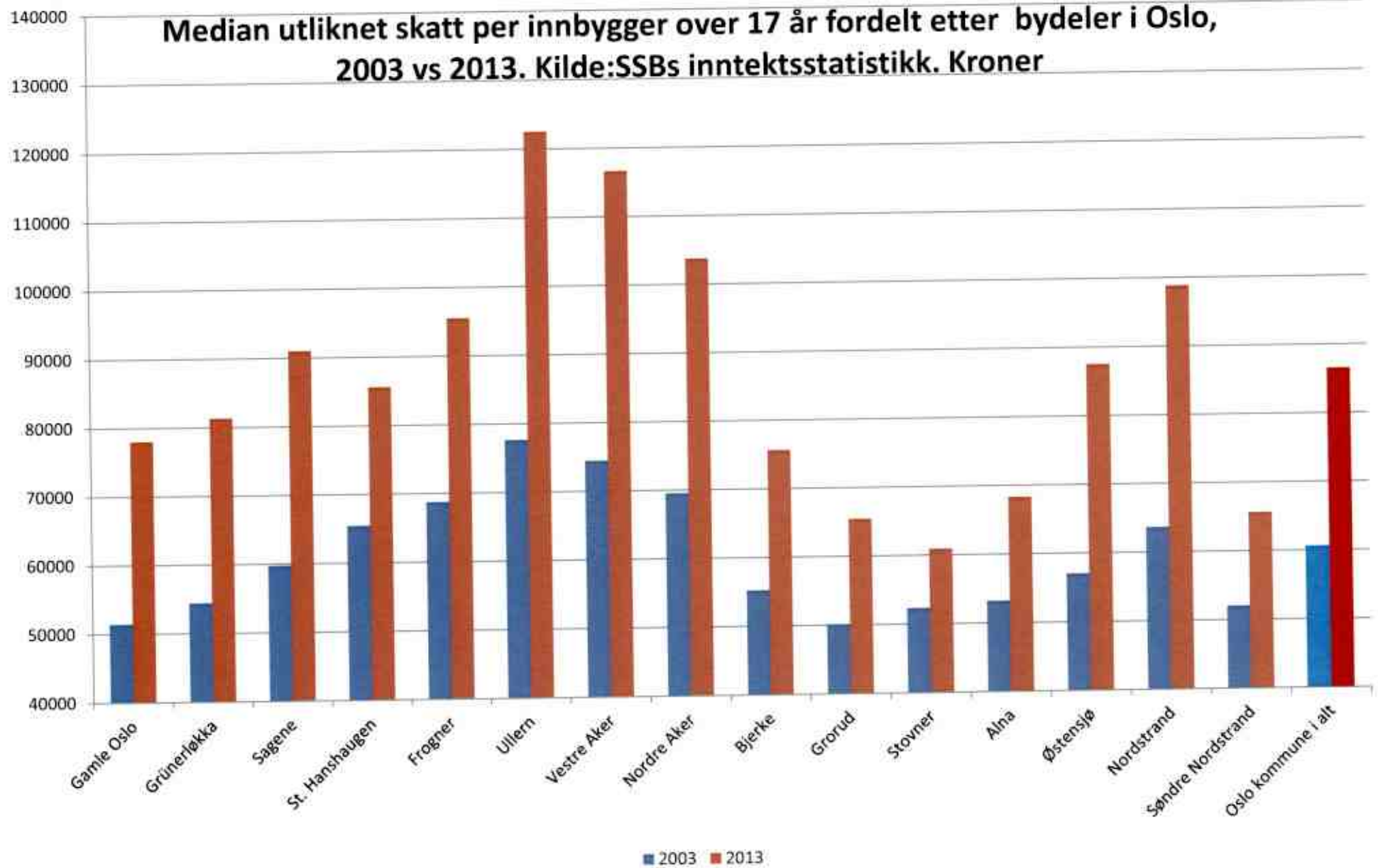
Sysselsatte 40-54 år etter fylker, 2013. Kilde: SSBs sysselsettingstatistikk.
Prosent



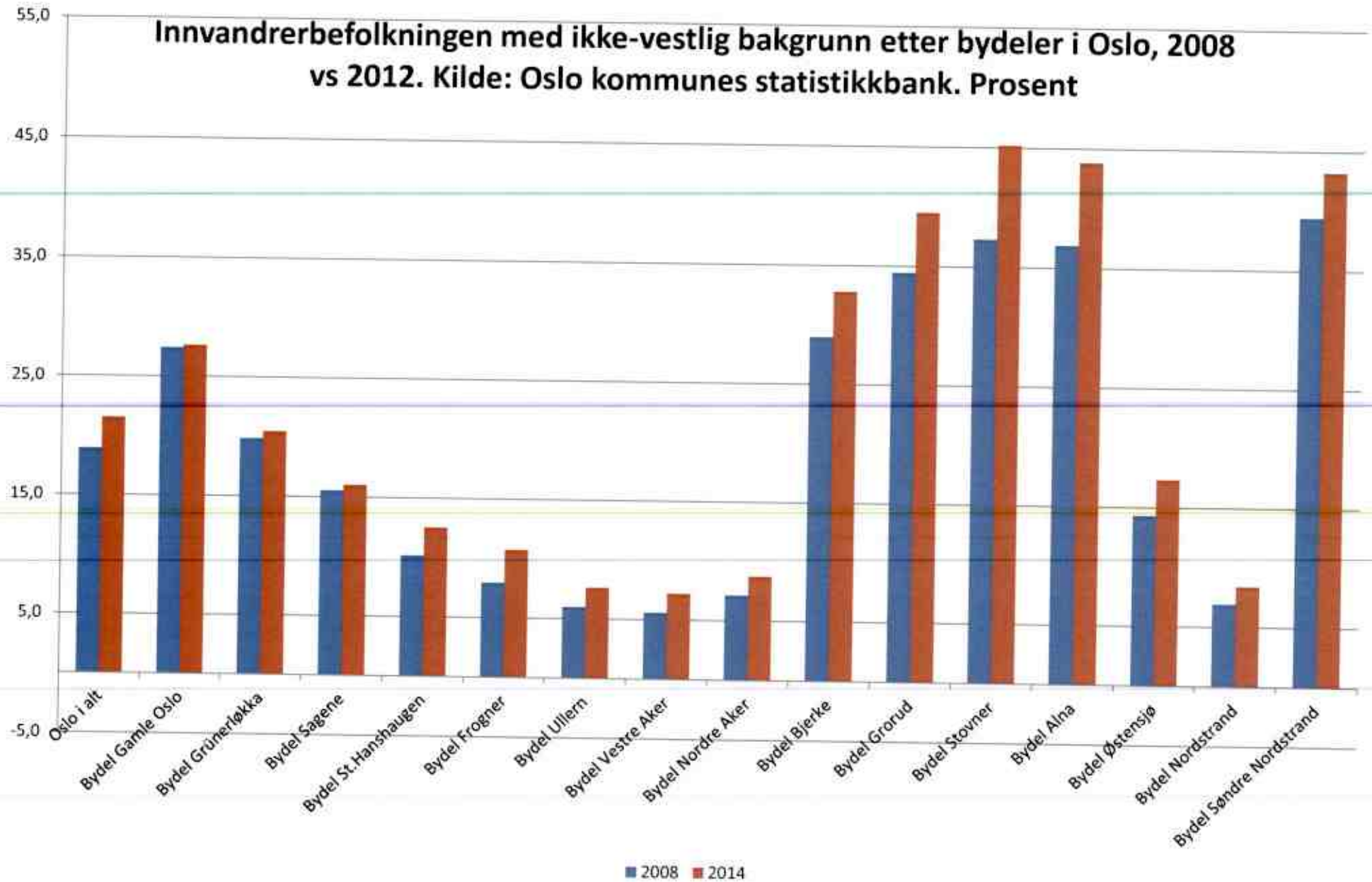
Utlignet skatt per husholdning, hovedinntektstaker 25-55 år, 2011. Kilde: SSBs inntektsstatistikk. Kroner



Median utliknet skatt per innbygger over 17 år fordelt etter bydeler i Oslo, 2003 vs 2013. Kilde:SSBs inntektsstatistikk. Kroner

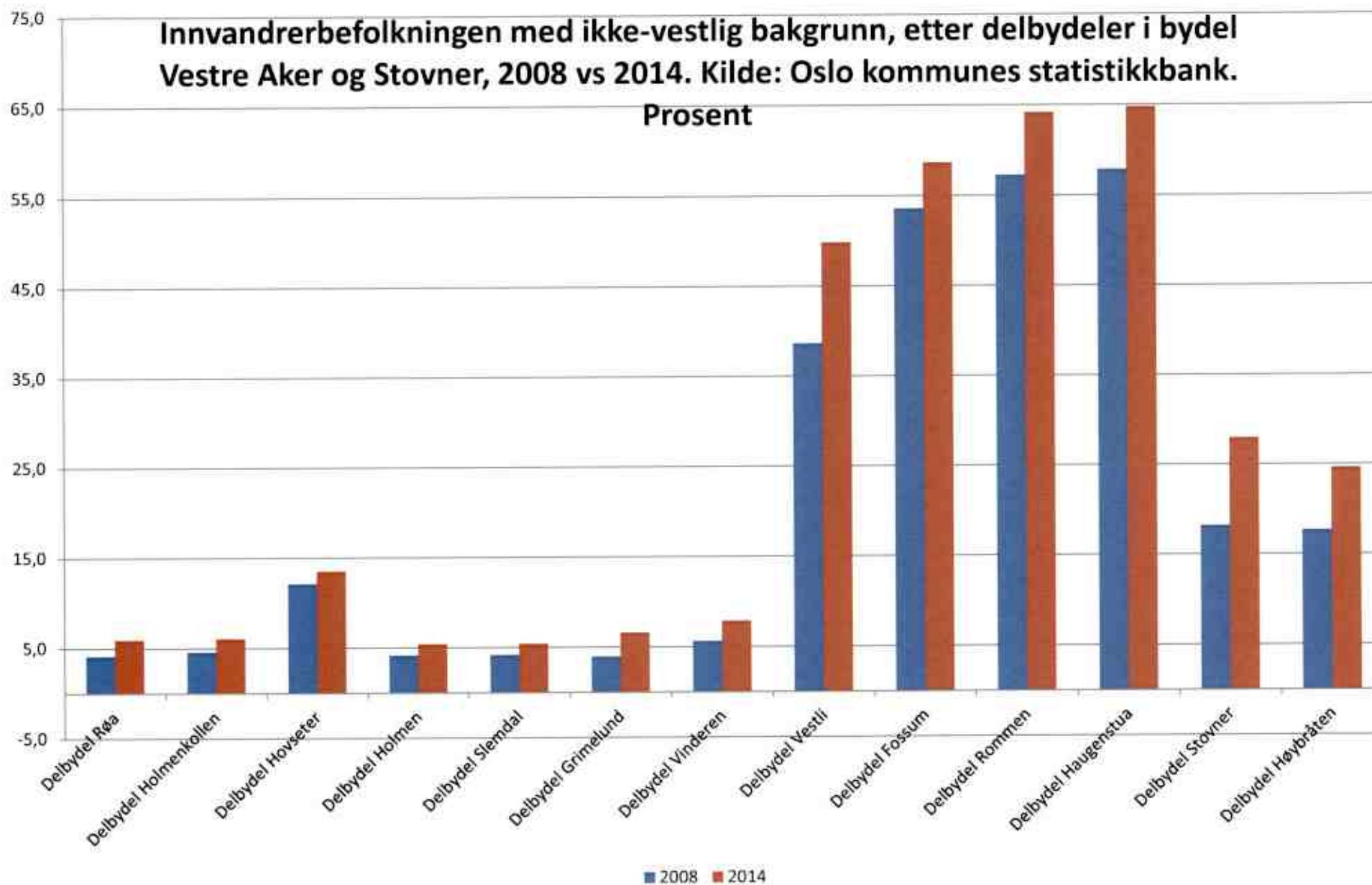


Innvandrerbefolkningen med ikke-vestlig bakgrunn etter bydeler i Oslo, 2008 vs 2012. Kilde: Oslo kommunes statistikkbank. Prosent

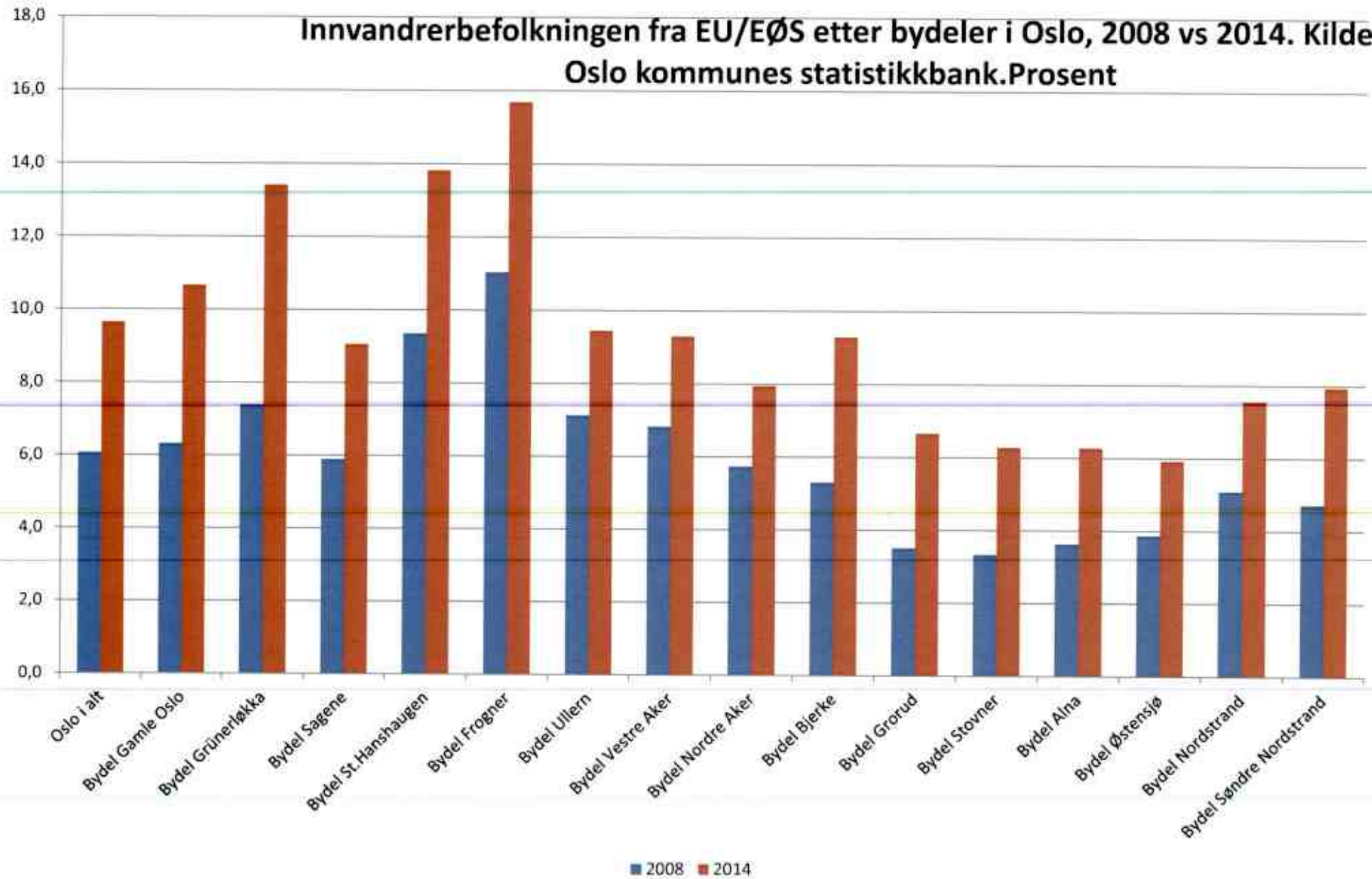


Innvandrerbefolkningen med ikke-vestlig bakgrunn, etter delbydeler i bydel Vestre Aker og Stovner, 2008 vs 2014. Kilde: Oslo kommunes statistikkbank.

Prosent



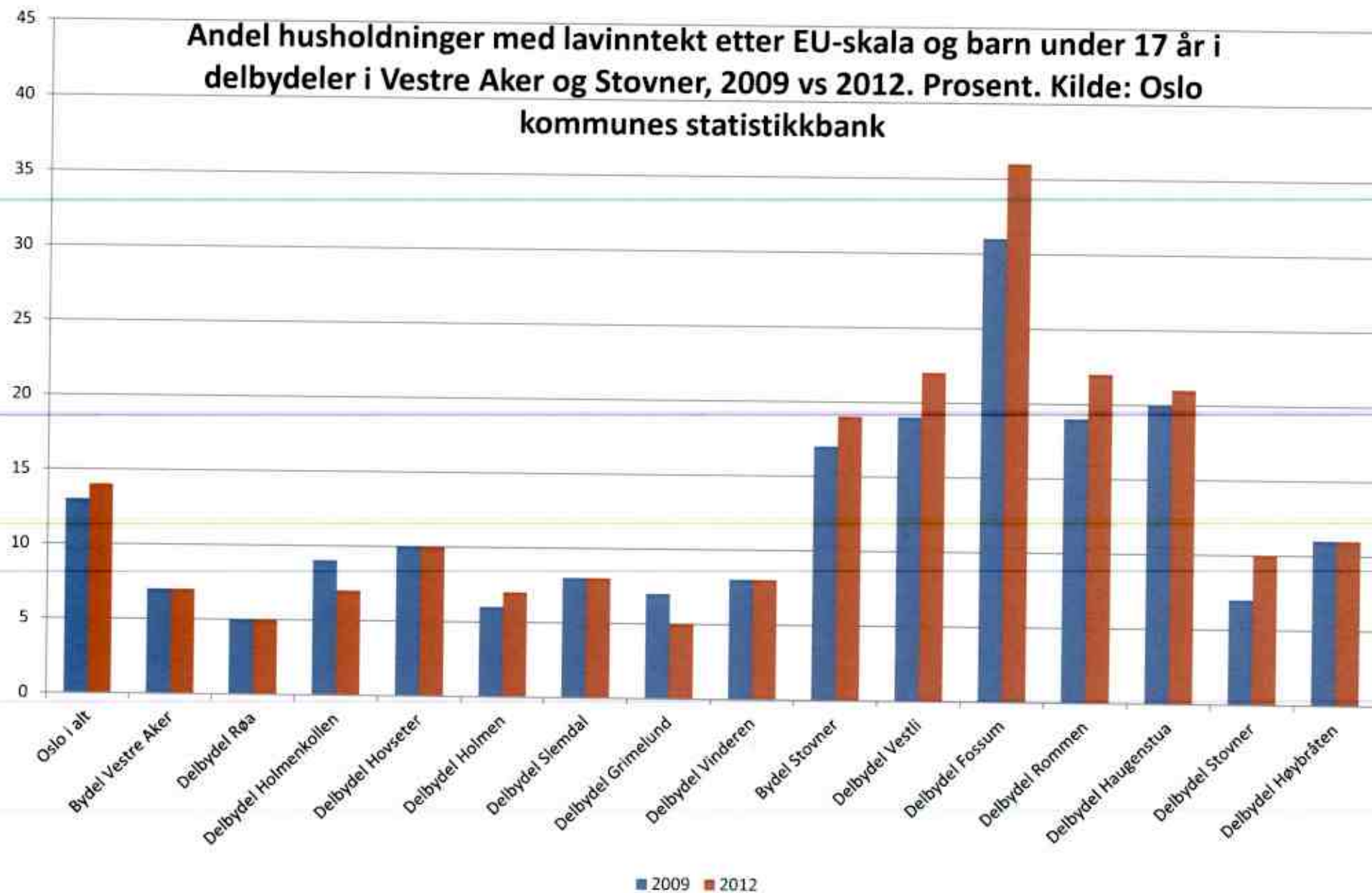
Innvandrerbefolkningen fra EU/EØS etter bydeler i Oslo, 2008 vs 2014. Kilde: Oslo kommunes statistikkbank. Prosent

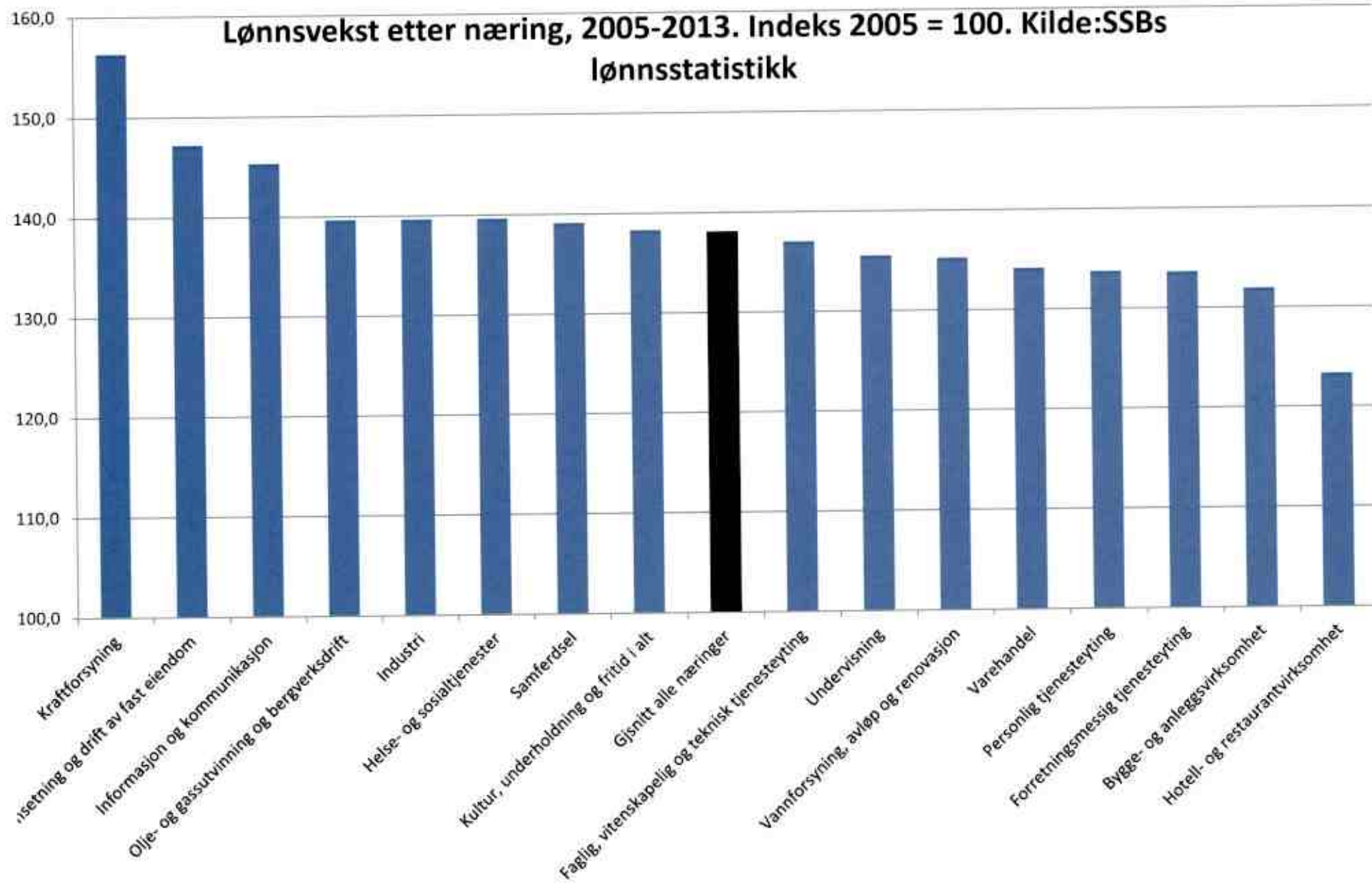


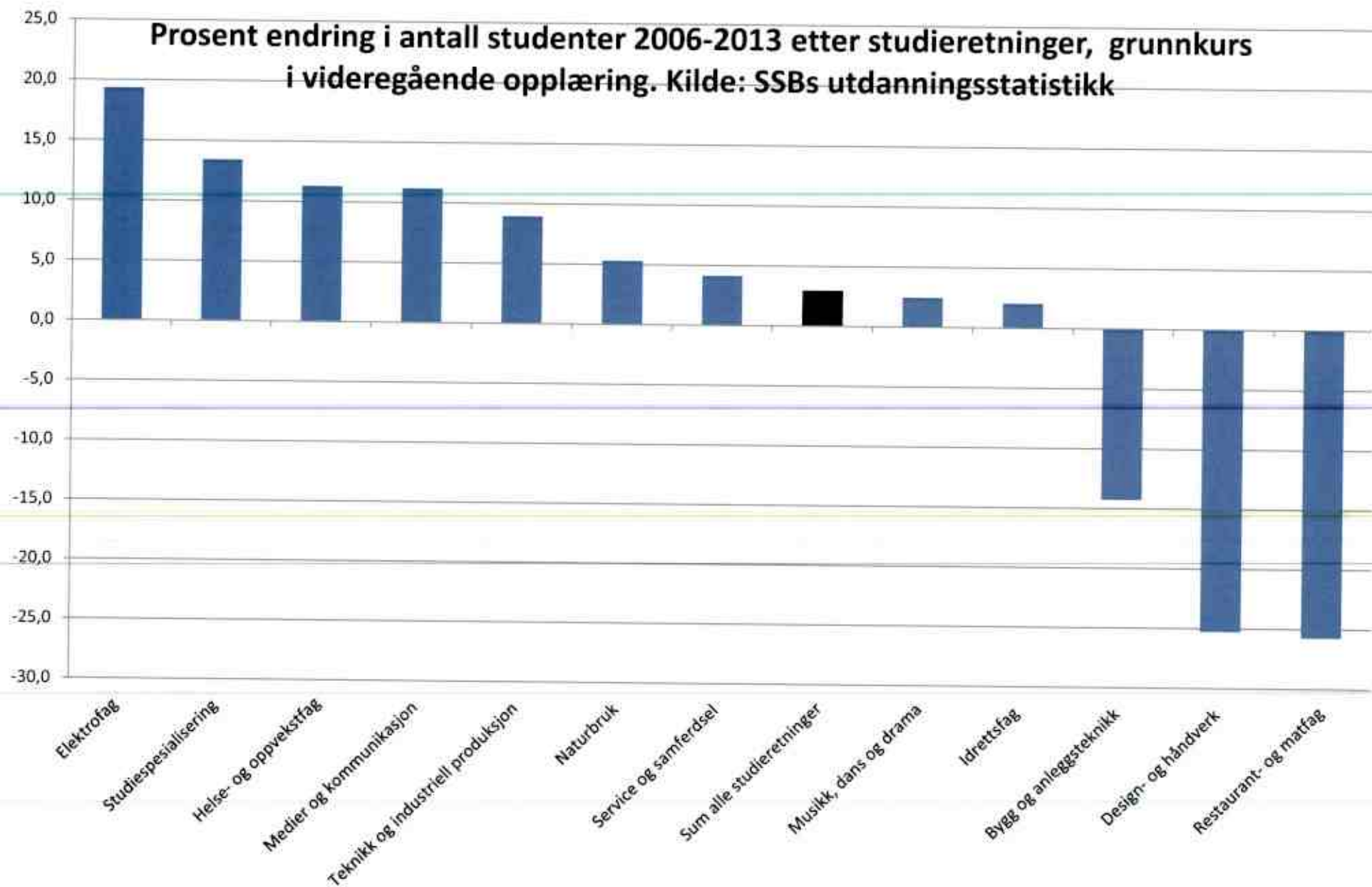
Andelen barn med innvandrerbakgrunn og vedvarende lavinntekt, hovedinntektstaker har 60 prosent av median inntekt 3 år på rad. I alt vs de med 10 og mer botid, 2012. Prosent. Kilde: SSB, barn i lavinntektshusholdninger



Andel husholdninger med lavinntekt etter EU-skala og barn under 17 år i delbydeler i Vestre Aker og Stovner, 2009 vs 2012. Prosent. Kilde: Oslo kommunes statistikkbank







Avslutning

- Oppsummere selv
- Alle tall basert på åpne kilder
- SSB har veldig mye statistikk og data på feltet
- Få om noen området vil kunne endre Norge mer. Vil være en stor historisk unnlatesessynd og ikke sette seg mer inn i dette området